

KALENDÁŘ TURISTICKÝCH AKCÍ 2019

Karlovarský kraj



Vážení turisté,

rok plný výročí a oslav 130 let KČT a 100 let od založení samostatného státu je v době první distribuce tohoto kalendáře téměř u konce a my se už chystáme na akce a projekty, které nás čekají v roce 2019. Je ale na místě připomenout, že naše oblast dala našim turistům a klubu kromě tradičních turistických akcí další pěkný dárek v podobě úspěšného XVI. Letního turistického srazu s centrem v Sokolově. Jsem hrdý na to, že jsem po delší době mohl být opět členem štábu, jehož členové zvládli i ty sebetěžší věci a vyčerpání. A dost možná i sami sebe překvapili, co všechno dovedou, když všichni táhnou za jeden provaz.

Ale teď už před námi stojí nové výzvy i rutinní práce roku 2019. Členové našich odborů KČT opět připravují turistický program i turistické akce pro ostatní své členy i veřejnost a bude jen na vás, účastnících těchto akcí, do jaké míry oceníte práci organizátorů účasti na akcích, které pro vás připravili. Prostřednictvím odkazů na webové stránky pořadatelů si jistě dokážete najít také klubové akce, které se do kalendáře nevešly nebo vznikají během kalendářního roku. Mnohé z turistů jistě zaujmou akce pořádané v partnerství s bavorským turistickým spolkem Fichtelgebirgsverein nebo turisty ze saského spolku Klingenthaler Wandersportverein, například v rámci aktivit Mezinárodní organizace pro lidový sport (IVV).

A pokud vás náš program zaujme, neváhejte a přidejte se k nám. Odbory KČT v Karlovarské oblasti jsou převážně zaměřeny na rekreační pěší turistiku za poznáním. Mezi našimi členy jsou ale oblíbené také další formy turistiky – lyžařská, vodní, vysokohorská, cykloturistika a zimní táboření. Řada členů se také věnuje turistice výkonnostní, sbírá razítka na akcích IVV, při akcích Dvoustovka nebo Vystup na svůj vrchol, plní tematické a oblastní odznaky a svádí tak svůj zápas s časem za získání odznaku Českomoravský turista. Je mezi námi ale řada značkařů, kteří věnují spoustu svého volného času údržbě a obnově turistických značených tras, a také členů výborů jednotlivých odborů KČT a oblastního výboru, kteří zajišťují tu „neviditelnou“ organizační část činnosti klubu. Je potřeba psát a propagovat zajímavá místa Karlovarského kraje v časopisu TURISTA a dalších periodikách, věnovat čas webovým stránkám odborů i oblastí. Inu, turistika má řadu podob, ale cíle – pohyb v přírodním i kulturním prostředí a poznávání nového a vytváření podmínek pro tyto aktivity – zůstávají stejné.

Kalendář nabízí také odkazy na webové stránky tak zajímavých aktivit a turistických cílů, jako jsou Geopark Egeria, Cyklostezka Ohře, Vodácká Ohře, Cyklo Egrensis (cyklobusy v Karlovarském kraji) nebo webové stránky partnerů, na kterých najdete spoustu dalších turisticky zajímavých cílů pro své toulky za pohybem a poznáváním Karlovarského kraje. Pravidelně pro vás aktualizujeme základní přehled o naučných stezkách v Karlovarském kraji, seznamy a kilometráž cyklotras a pěších turistických tras a nově také lyžařských běžeckých tras. Přehled ostatních oblastních a tematických odznaků a městských tras vám poslouží jako pomůcka pro ucelenější poznání viditelných i skrytých krás a zajímavých míst našeho kraje.

Náklad tohoto kalendáře turistických akcí se z části dostane do rukou turistů z řad členské základny, z části pak turistům nečlenům v oblasti KČT Karlovarský kraj. Těm většinou rozmanitost nabídky pro aktivní turistiku ani pestrost krajin v Karlovarském kraji netřeba představovat a jistě obdarují získaným kalendářem další své přátele z jiných krajů naší země. Velká část výtisků je distribuována zájemcům o turistiku v našem kraji prostřednictvím Destinační agentury Karlovarského kraje ŽIVÝ KRAJ (vizitku Živého kraje také najdete uvnitř kalendáře) a Odboru lázeňství a cestovního ruchu Karlovarského kraje například na veletrhu cestovního ruchu Holiday World v Praze.

Připomenu na tomto místě také (v rámci republiky) záviděníhodnou finanční podporu Karlovarského kraje na údržbu a rozvoj turistických značených tras KČT (pěších, cyklo i lyžařských) a péči, kterou věnuje tak zásadním projektům cestovního ruchu u nás, jako jsou Cyklostezka Ohře nebo Vodácká Ohře. Díky vzájemné podpoře a dobré spolupráci se subjekty cestovního ruchu a s krajskou samosprávou je tak zajištěna propagace našich turistických aktivit pro rozvoj cestovního ruchu v Karlovarském kraji i údržba a rozvoj kvalitního systému značených turistických tras ve správě KČT.

Přeji vám pevně zdraví a na turistiku i poznávání bohatý rok 2019.

za KČT, oblast Karlovarský kraj
Ladislav Zoubek, předseda oblastního výboru

Tabulkový kalendář 2019

LEDEN							ÚNOR							BŘEZEN						
Po	Út	St	Čt	Pá	So	Ne	Po	Út	St	Čt	Pá	So	Ne	Po	Út	St	Čt	Pá	So	Ne
	1	2	3	4	5	6					1	2	3					1	2	3
7	8	9	10	11	12	13	4	5	6	7	8	9	10	4	5	6	7	8	9	10
14	15	16	17	18	19	20	11	12	13	14	15	16	17	11	12	13	14	15	16	17
21	22	23	24	25	26	27	18	19	20	21	22	23	24	18	19	20	21	22	23	24
28	29	30	31				25	26	27	28				25	26	27	28	29	30	31
do 2. 1. vánoční prázdniny							1. 2. poleteční prázdniny													
DUBEN							KVĚTEN							ČERVEN						
Po	Út	St	Čt	Pá	So	Ne	Po	Út	St	Čt	Pá	So	Ne	Po	Út	St	Čt	Pá	So	Ne
1	2	3	4	5	6	7			1	2	3	4	5						1	2
8	9	10	11	12	13	14	6	7	8	9	10	11	12	3	4	5	6	7	8	9
15	16	17	18	19	20	21	13	14	15	16	17	18	19	10	11	12	13	14	15	16
22	23	24	25	26	27	28	20	21	22	23	24	25	26	17	18	19	20	21	22	23
29	30						27	28	29	30	31			24	25	26	27	28	29	30
18. 4. velikonoční prázdniny																				
ČERVENEC							SRPEN							ZÁŘÍ						
Po	Út	St	Čt	Pá	So	Ne	Po	Út	St	Čt	Pá	So	Ne	Po	Út	St	Čt	Pá	So	Ne
1	2	3	4	5	6	7				1	2	3	4							1
8	9	10	11	12	13	14	5	6	7	8	9	10	11	2	3	4	5	6	7	8
15	16	17	18	19	20	21	12	13	14	15	16	17	18	9	10	11	12	13	14	15
22	23	24	25	26	27	28	19	20	21	22	23	24	25	16	17	18	19	20	21	22
29	30	31					26	27	28	29	30	31		23	24	25	26	27	28	29
29. 6. – 1. 9. hlavní prázdn.							29. 6. – 1. 9. hlavní prázdn.							30						
ŘÍJEN							LISTOPAD							PROSINEC						
Po	Út	St	Čt	Pá	So	Ne	Po	Út	St	Čt	Pá	So	Ne	Po	Út	St	Čt	Pá	So	Ne
	1	2	3	4	5	6					1	2	3							1
7	8	9	10	11	12	13	4	5	6	7	8	9	10	2	3	4	5	6	7	8
14	15	16	17	18	19	20	11	12	13	14	15	16	17	9	10	11	12	13	14	15
21	22	23	24	25	26	27	18	19	20	21	22	23	24	16	17	18	19	20	21	22
28	29	30	31				25	26	27	28	29	30		23	24	25	26	27	28	29
29. a 30. 10. podzimní prázdn.														30	31	23.12. – 3.1. ván. pr.				



KLUB ČESKÝCH TURISTŮ
VAŠE DOBRÁ ZNAČKA
www.kct.cz

Děkujeme fotografům z jednotlivých odborů poskytnuté fotografie do tohoto kalendáře akcí.

Významné akce KČT v roce 2019

25. ročník Zimní táboření u chaty Maxe Švabinského Kozlov 25. – 27. 1. 2019

Pořádá: KČT, odbor Česká Třebová

Kontakt: František Uma, tel.: 723 512 030, e-mail: f.uma@seznam.cz

Pořadatelé z KČT, odbor Česká Třebová zvou všechny vyznavače zimního táboření, trempy, horolezce a dobrodruhy na již 25. ročník této úspěšné akce. Tábořit se bude u chaty Maxe Švabinského na Kozlovském kopci od pátku 25. do neděle 27. 1. 2019.



16. Český zimní sraz turistů Police nad Metují 14. - 17. 2. 2019

Pořádá: KČT Broumov, KPT Police nad Metují, Město Police nad Metují pod záštitou Královéhradeckého kraje

Kontakt: Petr Scholz, tel.: 603 392 885, scholz.petr@turistipolice.cz

KČT Broumov ve spolupráci s Klubem přátel turistiky Police nad Metují a pod záštitou hejtmána Královéhradeckého kraje pořádá 16. Český zimní sraz turistů v Polici nad Metují.



50. Zimní sraz na Skurečeně – XII. Krajský sraz turistů Čeladná 23. 2. 2019

Pořádá: KČT, odbor TJ Nový Jičín a KČT oblast Moravskoslezská

Kontakt: kctnj@seznam.cz, tel.: 739 161 845, www.kctnovyjiicin.cz

Zimní sraz se koná tradičně v turistické chalupě Skurečená, která leží v čisté beskydské přírodě na značené spojení cest mezi rozcestníkem Bařiny a Podolánky (škola, bus). Na Skurečenou se lze dostat pěšky z Horní Bečvy nebo z Podolánky.

Pro běžky je vhodná trasa z Pusteven směrem na Martiňák. oSoučástí akce je i zimní táboření od pátku 22. 2. 2019. Vzhledem k omezené kapacitě, cca 15 stanů, prosíme zájemce, aby kontaktovali pořadatele.



1. Setkání čtenářů časopisu Turista, Čeřínek 1. - 2. 6. 2019

Pořádá: KČT, oblast Vysočina, KČT odbor Čeřínek Jihlava

Kontakt: Jiří Veselý, tel.: 604 456 475, jves31@seznam.cz, www.kct-cerinek.cz

KČT, odbor Čeřínek Jihlava, OV KČT Vysočina a časopis Turista Vás srdečně zvou na dvoudenní setkání čtenářů časopisu Turista u příležitosti 130. výročí zahájení vydávání tohoto oblíbeného periodika. Slavnostní zahájení proběhne 1. června v 15.00 hod. u turistické chaty na Čeříнку. Bude možno plnit odznaky 200, IVV, OTO a získat výroční známku i vizičku. Na setkání s Vámi se těší pořadatelé.



3. Mezinárodní letní sraz turistů zemí V4, Maďarsko, Kismaros – Verőce 5. – 8. 9. 2019

Pořádá: Maďarský turistický svaz, Magyar Természetjáró Szövetség, www.termeszettjaro.hu

Třetí ročník mezinárodního letního srazu zemí V4, který se konal poprvé v roce 2016 v Beskydech a podruhé na Slovensku na Duchonci roku 2017, bude pokračovat v Maďarsku. Účastníci budou ubytováni v kempu Csattogó völgyi kemping v chatkách nebo ve vlastních stanech či v karavanech (www.csattogovolgy.hu). Obec Kismaros se nachází na břehu Dunaje, cca 20 km od hranic se Slovenskem, v okolí je pohoří Börzsöny (nejvyšší vrchol Csóványos 938 m) s mnoha značenými turistickými trasami, za Dunajem pak Pilišské vrchy a hrad Visegrád. KČT zajišťuje přímý vlak Praha – Kismaros, Moravskoslezská oblast chce vyslat autobus.



50. ročník Jede Kudrna okolo Brna, akce IML, IVV 28. – 29. 9. 2019

Pořádá: KČT Mapa Brno, město Brno – Bystrc, Kraj Jihomoravský

Kontakt: Michael Stanovský, tel.: 603 538 168

info@iml-czech.com, www.iml-czech.com

Trasy pochodu jsou vedeny v krásné oblasti Brněnské přehrady, Pohádky máje

a Moravského krasu, přes hrad Veveří a rozhlednu Babí lom.

Mezinárodní pochod 10, 20, 30 a 40 km. Jediný pochod v ČR, kde je možné plnit podmínky IML. Každý den razítko IVV, zařazené do „Turistická 200“.

V sobotu rodinná turistika – 10 km na letiště v Medlánkách, po trase soutěže pro děti. V neděli Toulavý kočárek – Údolím oddechu. Spolu se stovkami turistů z celého světa přijďte i Vy.



48. ročník Za posledním puchýřem

Olomouc, Olomoucký kraj, 15. – 17. 11. 2019

Pořádá: KČT odbor Klub Dobrý hospodář Olomouc

Kontakt: Rostislav Klemeš, tel.: 777 204 326, 736 754 745

e-mail: kdho@seznam.cz, www.kdho.webnode.cz, www.puchyrolomouc.cz

Krajské město Olomouc se rozkládá v regionu Střední Moravy. Po Praze je druhou nejvýznamnější památkovou rezervací s bohatou nabídkou barokní historie. Účastníkům turistické akce chceme ukázat nejen krásu a pamětihodnosti starobylé metropole Hané, ale i přírodní zajímavosti v oblasti Nížkého Jeseníku a CHKO Litovelské Pomoraví, které slouží obyvatelům města k využívání volnočasových aktivit, k relaxaci a odpočinku.



ODZNAK JARNÍ KILOMETRY 2019

Odznak vydává KČT Oblast Ústecký kraj, ve spolupráci se sekci pěší turistiky programové rady KČT. Plnění odznaku má velmi jednoduchá kritéria: účast na zahájení turistického jara odboru či oblasti, účast na výletu nebo pochodu v době od 21. 3. 2019. Pro rok 2019 je cena odznaku 22 Kč + poštovné. Splnění se nikde neprokazuje, je věcí osobní cti. Odznaky můžete objednat na adrese Růžena Streiftauová, M. Gorkého 1265/31, 434 01 Most, e-mail: ruzena.streiftauova@seznam.cz, tel: 724 292 799.

AKCE VYSTUP NA SVŮJ VRCHOL

Pravidla soutěže Vystup na svůj vrchol na rok 2019

Akce "Vystup na svůj vrchol" bude v roce 2019 ukončena se stejnými pravidly, jako v předchozích letech. V roce 2018 již bylo možno získat všech pět barevných variant odznaku (poslední pátý odznak poprvé na Posledním puchýři 2017). Všechny odznaky je možno získat za vydávací cenu 35 Kč s orazítkovaným záznamníkem (20, 25 nebo 30 různých razítek), nebo si jej koupit za 50 Kč.

Razítka je možno získat na akcích, které mají v kalendáři ikonku „Vystup na svůj vrchol“. Odznaky vydává Ing. Klára Zezulová na vyhlášených akcích, které jsou uvedeny na jiném místě kalendáře nebo po předchozí domluvě v Infocentru KČT.

Na Pochodu za posledním puchýřem v Olomouci v roce 2019 budou vyhlášeni vítězové soutěže o největší počet razítek (od Posledního puchýře 2018) a oblast s nejvyšším darem od pořadatelů akcí.

Vybrané částky za otisk razítka (po 10 Kč) používá KČT na splácení úvěru na stavbu Bezručovy chaty na Lysé hoře.



Ing. Mojmír Nováček, ústředí KČT

Ing. Klára Zezulová, sekce pěší turistiky

<https://www.kct.cz/cms/vystup-na-svuj-vrchol>



TOULAVÝ KOČÁREK 2019



1. Projekt Toulavý kočárek podporuje rodinnou turistiku. Pochodů se proto může zúčastnit kterákoliv rodina s malými dětmi (členové i nečlenové KČT). Vyžaduje se alespoň částečný přesun s pomocí kočárku, děti nejsou schopny projít celou trasu.
2. Trasa pochodu Toulavý kočárek nesmí přesáhnout 10 kilometrů a musí obsahovat drobné hry, soutěž, dovednostní test, apod. - podle možností pořadatele.
3. V cíli trasy Toulavý kočárek obdrží dítě dárek od jednoho z partnerů projektu a razítko do záznamníku.
4. V cíli trasy ostatních pochodů rodinné turistiky (nezařazených do projektu Toulavý kočárek, ale označený piktogramem RT) obdrží účastníci od sekce rodinné turistiky KČT a pořadatele jiný suvenýr a razítko do záznamníku.
5. Pokud rodina s dětmi absolvuje alespoň 4 trasy Toulavý kočárek a dalších libovolných 6 akcí rodinné turistiky, dostane dítě odměnu za tuto dlouhodobou aktivitu. Tento suvenýr od jednoho z partnerů projektu lze vyzvednout po předchozí domluvě a předložení záznamníku Toulavý kočárek s razítky v sídle pořadatele akce Toulavý kočárek.

TURISTICKÁ RODINA 2019

Do třetího ročníku vstupuje projekt rodinné turistiky pro rodiny s dětmi „TURISTICKÁ RODINA“. Cílem tohoto projektu je získání rodin pro turistickou činnost, aktivní pohyb v přírodě.

Základní podmínky účasti:

- členové rodiny musí být členy KČT
- rodina se musí registrovat a zároveň si stáhnout průkaz a list na razítka

Na základě registrace získá rodina průkaz s registračním číslem a razítkovací list. Podrobné informace a přihláška jsou ke stažení na webových stránkách KČT – sekce rodinné turistiky (RT). Registrovaná rodina se může po celý rok účastnit jakékoliv turistické akce. Tato aktivita probíhá od 1. ledna 2019 do 31. prosince 2019.

Do 31. ledna 2020 je nutné zaslat naskenovaný průkaz a razítkovací list na e-mailovou adresu m.vincencova@gmail.com.

Sekce rodinné turistiky vyhodnotí pořadí rodin do 15. února 2020. Rodiny, které se zúčastní nejvíce akcí, získají hodnotné ceny.

Vážené rodiny s dětmi, je jen na vás, kolik akcí navštívíte. Záleží jen na vašem rozhodnutí a vaší chuti něco s dětmi podniknout.

KČT, Sekce rodinné turistiky



200 turistických akcí KČT – Dvoustovka



Upomínkový odznak Dvoustovka je určen pro všechny zájemce o turistiku, a to bez ohledu na jejich členství v Klubu českých turistů (KČT) a věk. Plní se aktivní účastí na turistických akcích zařazených do Dvoustovky (200 vybraných akcí – seznam je uveden na internetové adrese: www.kct.cz - sekce pěší turistiky) a v celostátním kalendáři turistických akcí KČT, vydávaném DP Za posledním puchýřem. Akce, které nejsou v celostátním kalendáři, nebudou uznány.

Podmínky pro získání odznaku:

- Pro získání odznaků je třeba z Dvoustovky absolvovat 15 akcí pro 1. stupeň odznaku. Další 35 (celkem 50) pro 2. stupeň. Další 50 (celkem 100) pro 3. stupeň. Další 50 (celkem 150) pro 4. stupeň. Další 50 (celkem 200) pro 5. stupeň. Účast na stejně nazvané akci lze v různých letech opakovat.
- Více denní akce se považují za akci jedinou.
- Odznaky se vydávají na významných akcích KČT, turista musí předložit záznamník (pro vydání vyššího stupně i záznamník předchozí).
- Odpovídající záznamníky jsou čtyři. První záznamník lze stáhnout z internetové adresy www.kct.cz (sekce pěší turistiky) nebo ho lze získat na akcích zařazených do Dvoustovky a slouží k plnění podmínek 1. a 2. stupně. Další záznamníky od 3. stupně a v odpovídající barvě odznaku každý obdrží při výdeji odznaků, které mají pět stupňů. Liší se barvou: zelený, červený, žlutý, modrý a šedý. Cena každého z nich je 30 Kč.
- Zápis do záznamníků si turisté provádějí sami. Absolvování akce na základě předložených dokladů potvrzuje pořadatel akce nebo vedoucí nebo cvičitel odboru KČT, kde je turista registrován – tato možnost platí pro členy KČT. Nečlenům klubu lze ověřit splnění při výdeji odznaků na základě předložených dokladů.
- Tato aktivita není časově omezena, bude trvat po dobu platnosti Dvoustovky.
- Do plnění podmínek se započítává účast na turistických akcích Dvoustovky od 1. 1. 2007.
- Podmínky upomínkového odznaku nelze plnit na turistických akcích zařazených do cyklu Podvečerní pochody Prahou.

„DVOUSTOVKA“ V KARLOVARSKÉM KRAJI v roce 2019

P. č.	Datum	Název akce	Místo konání	Pořadatel	Účastníků minulý ročník
1	1. 1. 2019	Novoroční setkání pod rozhlednou Cibulka	Oloví	KČT, odbor Krušné hory Sokolov	350
2	2. 2. 2019	Zimním krajem léčivých vod	Mariánské Lázně	KČT, odbor Mariánské Lázně	281
3	23. 3. 2019	Jarní setkání turistů Karlovarské oblasti	Toužim	KČT, odbor Mariánské Lázně a Město Toužim	273
4	12. - 14. 4. 2019	Putování okolo Chodova	Chodov	KČT, odbor Chodov	95
5	17. 4. 2019	Na Bílou vodu pro velikonoční vajíčko	Chodov	KČT, odbor Chodov	45
6	4. 5. 2019	Plesenský výšlap	Plesná	KČT, odbor Union Cheb a Město Plesná	166
7	10. - 12. 5. 2019	Májovým Chebskem	Cheb	KČT, odbor Union Cheb	412
8	1. 6. 2019	Krajem léčivých vod	Mariánské Lázně	KČT, odbor Mariánské Lázně	109
9	22. 6. 2019	KV 50 – Karlovarský letní slunovrat	Karlovy Vary	KČT, odbor Slovan Karlovy Vary	155
10	30. 8. - 1. 9. 2019	Sokolovská padesátka	Sokolov	KČT, odbor Krušné hory Sokolov	220
11	6. - 8. 9. 2019	Hraničářská 30	Cheb	KČT, odbor Union Cheb	152
12	15. 9. 2019	Pochod okolím Teplé	Teplá	KČT, odbor Mariánské Lázně a Město Teplá	60
13	5. 10. 2019	O Jáchymovský tolar	Jáchymov	KČT, odbor Slovan Karlovy Vary	170
14	27. 12. 2019	Předsilvestrovská vycházka na Bílou vodu	Chodov	KČT, odbor Chodov	35

Vysvětlivky zkratk a symbolů:

	pěší turistika (PT)		běžecská turistika (BT)		cykloturistika (CT)
	lyžařská turistika (LT)		vysokohorská turistika (VHT)		vodní turistika (VT)
	turistika na koni (HT, hippoturistika)		rodinná turistika (RT, akce pro rodiče s dětmi)		akce A-TOMu (ATOM)
	Novoroční čtyřlístek (NČ)		akce s Turistickými známkami (TZ)		akce Vystup na svůj vrchol (VnV)
	akce IVV (IVV)		Dvoustovka (akce 200)		etapový pochod (EP)
	turistický zájezd (TZ)		sleva KČT (KČT)		turistika zdravotně postižených (ZP)
	Kočárková trasa (KT)		Nordic Walking		

LEDEN

Novoroční čtyřlístek

Každoročně v období od 25. 12. do 15. 1. pořádají členové Klubu českých turistů po celé republice desítky pochodů, kterými vítají nový rok. Od roku 2004 máte možnost se zúčastnit těchto pochodů také v rámci projektu **Novoroční čtyřlístek**. Název Novoroční čtyřlístek by měl symbolizovat čtyři dobré skutky, s kterými účastníci pochodů vstoupí do nového roku:

1. **Překonej svou pohodlnost a jdi na Nový rok na výlet nebo procházku.**
2. **Učiň něco pro své okolí – pozvi alespoň jednoho bližního ze svého okolí na tento výlet.**
3. **Poznej, kde žiješ – projdi alespoň malý kousek okolí svého bydliště a poznej ho vlastními smysly.**
4. **Přispěj potřebným na konto sbírky KČT, určeného na výstavbu turistických tras pro imobilní turisty a na stavební úpravy pro bezbariérovost turistických chat KČT.**

Pořadatelé na této akci nevybírají startovné, ale účastníci ale mohou do zvláštních pokladniček odevzdat dobrovolný příspěvek, minimálně však 20 Kč.

1. 1. Novoroční FIT - výstup na Podhoru (42. roč.)



pořádá: KČT, odbor Mariánské Lázně
trasy: PT10 km, HT 10 km, dle propozic
start: individuální nebo hromadný, dle propozic
cíl: sedlo pod vrcholem, pořadatelé zde budou od 10:00 do 15:00 hodin
informace: Růžena Balatá, Hlavní 224, 353 01 Mariánské Lázně,
tel. 733 579 558, e-mail: ribaml@seznam.cz

1. 1. Na Nový rok znova na hrad Šumburk (16. roč.)



pořádá: KČT, odbor Slovan Karlovy Vary
trasa: PT 13 km
start: Klášterec nad Ohří okr. Chomutov žst., v 11:00 hodin
cíl: Perštejn, restaurace Betty do 17:00 hodin
informace: Jiří Jásek, Moskevská 47, 360 01 K. Vary
tel. 776 619 382, e-mail: jirijasek@centrum.cz
RNDr. Fr. Wohlmuth, Klínovecká 966/2, 363 0 Ostrov n. O.
tel. 603 209 270, e-mail: ffw@volny.cz, <http://www.kctkvary.cz>

1.1. Novoroční setkání pod rozhlednou Cibulka (5. roč.)



pořádá: KČT, odbor Krušné hory Sokolov
trasy: hvězdicový pochod, podle vlastního výběru
start: Oloví, okr. Sokolov, individuální
cíl: rozhledna Cibulka u Oloví 10:00 - 12:00 hodin
informace: Josef Ticha, Bukovany 132, 357 55 Bukovany u Sokolova,
e-mail: pepa.ticha@centrum.cz, tel. 777 830 672
<https://www.facebook.com/turistekrusnehorysokolov/>

1. 1. Novoroční výstup na Zelenou horu (10. roč.)



pořádá: KČT, odbor Union Cheb a Město Cheb, TIC, Jateční 476/2,
infocentrum@cheb.cz, tel. 354 440 302, <https://tic.cheb.cz>
<https://www.unioncheb.netstranky.cz>
trasy: PT - individuální
start: individuální
cíl: Bismarckova rozhledna na Zelené hoře 10:00 - 13:00 hodin
informace: Vít Lodr, Příkopní 11, 350 02 Cheb, 736 754 156,
e-mail: vitlodr@seznam.cz

1. 1. Novoroční výstup k Homolce (36. roč.)



pořádá: KČT, odbor Slavoj Bečov nad Teplou, okres Karlovy Vary
trasa: PT - 5 km, CT 5 km, LT 5 km
start: Bečov nad Teplou 13:30 hodin
cíl: Homolka od 13:30 do 16:30 hodin
informace: Ing. Jiří Šindelář, Nová 448, 364 64 Bečov nad Teplou,
e-mail: kctslavojbecov@seznam.cz, tel. 736 642 792

18. - 20.1. Zimní táboření v Chebské kotlině (8. roč.)

pořádá: KČT, odbor Union Cheb
místo konání: Chebská pánev, Starý Hrozňatov
obtížnost: SO
informace: Vít Lodr, Příkopní 11, 350 02 Cheb, sdělí termín akce,
tel. 736 754 156, e-mail: vitlodr@seznam.cz, js.sl@seznam.cz

26. - 29. 1. Mezinárodní lyžařský přejezd Krušných hor Kraslice – Chomutov 2018 (50. roč.)



pořádá: KČT, odbor Krušné hory Sokolov
trasy: Krušnohorská lyžařská magistrála, LT 105 km
start/zahájení: Kraslice, Kulturní dům - 25. a 26. ledna 2017 vždy v 7:45 hodin
cíl: Chomutov, žst.
přihlášky: akce je pouze pro přihlášené, přihlášky na vyžádání, do 7. 12. 2018
ubytování: před odjezdem v Kraslicích v Domově mládeže, ul. Kpt. Jaroše 1843
(vedle prodejny Albert)
vedoucí akce: Ladislav Zoubek, tel. KČT 730 574 208, tel. 725 729 570,
e-mail: ladislav.zoubek@gymso.cz
<https://www.facebook.com/turistekrusnehorysokolov/>



19. 1. Zimní pochod Slavkovským lesem (4. roč.)



pořádá: Základní organizace kynologie č. 133 Horní Slavkov
trasa: PT - 10 km a 15 km
registrace: registrace bude ukončena 14. ledna 2019 v 10:00 hodin
start: Horní Slavkov - restaurace Sportka, Sportovní 868,
od 9:00 do 10:30 hodin (změna místa startu vyhrazena)
cíl: Horní Slavkov - restaurace Sportka, do 16:30 hodin
startovné: 50,- Kč
zvláštnosti akce: psi jsou na akci vítáni,
na kontrolním stanovišti teplé občerstvení a oheň
informace: Ilena Třasáková, e-mail: ilonca@email.cz, tel. 606 890 572

ÚNOR

2. 2. Zimním krajem léčivých vod (39. roč.)



pořádá: KČT, odbor Mariánské Lázně
trasy: PT 10km, LT 10 km
start: Nádraží ČD M. Lázně, 7.30 - 10:15 hodin
cíl: M. Lázně, Hotel Krakonoš, 11:00 - 15:00 hodin
informace: Růžena Balatá, Mariánské Lázně,
e-mail: ribaml@seznam.cz, tel. 733 579 558
Jiří Černý, Valy, e-mail: jcerny.ml@seznam.cz, tel. 602 460 811

23. 2. Memoriál Míry Redlicha (32. roč.)



pořádá: KČT, odbor AŠ
trasy: PT 10 km, LT 20 km
start: Krásná u Aše, slévárna Heunisch, 10:00 - 11:30 hodin
cíl: Krásná, restaurace Sokolovna, 12:00 - 15:00 hodin
informace: Vladimír Klouček, Petra Bezručů 22, 352 01 Aš, tel. 354 525 551
e-mail: vladimirkloucek@post.cz

BŘEZEN

23. 3. Jarní setkání turistů v Karlovarské oblasti (21. roč.)



pořádá: KČT, odbor Mariánské Lázně a město Toužim
trasy: hvězdicový pochod, PT 10 km,
výchozí místo a čas si každý volí sám
cíl: Toužim, sokolovna, Plzeňská 334, 10:00 - 15:00 hodin
informace: Milena Kafková, Mariánské Lázně, tel. 607 508 740,
e-mail: kafkova.milena@seznam.cz,
Růžena Balatá, Mariánské Lázně, ribaml@seznam.cz, tel. 733 579 558



6. 4. První jarní vejšlap (56. roč.)



Pořádá: KČT, odbor Krušné hory Sokolov
trasy: PT 13 km
start: Horní Slavkov, dle propozic, 10:00 hodin
cíl: Loket dle propozic
informace: Josef Ticha, Bukovany 132, 357 55 Bukovany u Sokolova
 tel. 777 830 672, e-mail: pepa.ticha@centrum.cz
<https://www.facebook.com/turistekrusnehorysokolov/>

6. 4. Jarní setkání turistů na Dianě - Memoriál Venduly Surové (25. roč.)



Pořádá: KČT, odbor Slovan Karlovy Vary
trasy: PT 10 a 20 km, CT 25 km
start: K. Vary, dolní nádraží ČD, 8:00 - 10:00 hodin
cíl: Karlovy Vary - rozhledna Diana do 16:00 hodin
informace: PaedDr. Vladimír Sura, Krušnohorská 979, 363 01 Ostrov, e-mail: vlada.sura@centrum.cz, tel. 737 518 364, <http://www.kctkvary.cz>

12.4 - 14.4. Putování okolo Chodova (25. roč.)



Pořádá: KČT, odbor Chodov
trasy: pěší - 5 až 55 km, CT 50 km, KT 8 km
start: Chodov, 1. ZŠ Dukelských hrdinů, od 6:00 do 10:00 hodin
cíl: Chodov, 1. ZŠ Dukelských hrdinů; do 18 hodin
ubytování: v tělocvičně ve vlastním spacím pytli, pořadatelé budou ve škole
 v PÁ od 15:00 do 22:00 hodin, v SO od 6:00 do 18:00 hodin,
 v NE od 6:00 do 11:00 hodin, přihlášky do 12. 4. 2019,
 spí se v tělocvičně ve vlastním spacím pytli
informace: Růžena Štěpánková, Luční 1024/12, Chodov, tel. 720 463 845, 352, 675, 215, e-mail: ruza@hrosi.info

17. 4. Na Bílou vodu pro velikonoční vajíčko (4. ročník)



Pořádá: KČT odbor Sokolov
trasy: PT 5 - 55 km, CT 5 - 55 km
start: Chodov, autobusové nádraží ve 14 hodin
cíl: Bílá Voda, do 18:00 hodin
informace: Růžena Štěpánková, Luční 1024/12, Chodov
 tel. 720 463 845, 352, 675, 215, e-mail: ruza@hrosi.info

18. - 22. 4. Velikonoce v Polabí



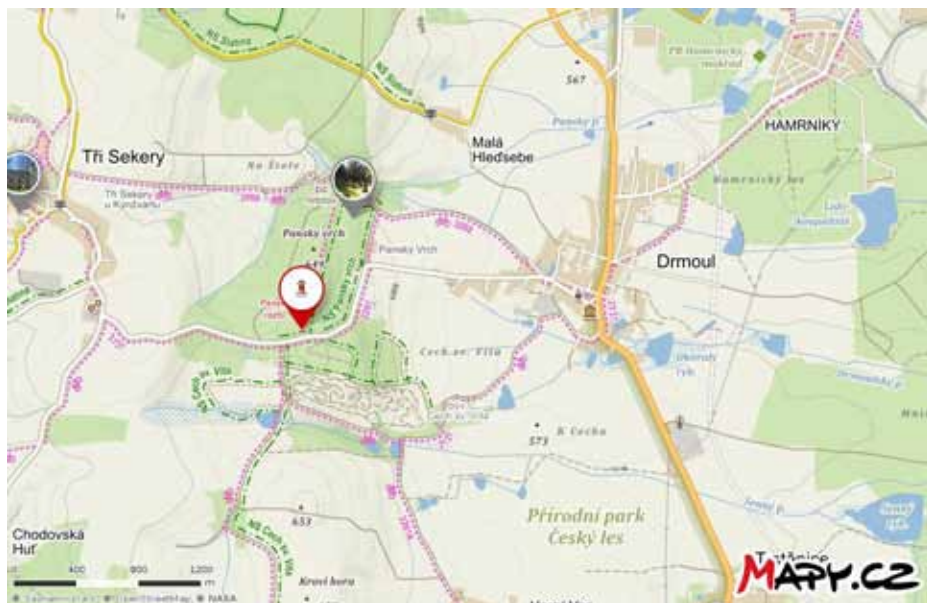
Pořádá: KČT, odbor Krušné hory, Sokolov
trasy: PT 10, 20 km
start: Nymburk a okolí
cíl: Nymburk a okolí
informace: Josef Ticha, Bukovany 132, 357 55 Bukovany u Sokolova
 tel. 777 830 672, e-mail: pepa.ticha@centrum.cz
<https://www.facebook.com/turistekrusnehorysokolov/>

Turistická trasa kolem obce Drmoul



Obec Drmoul leží v nadmořské výšce 562 m. n. m. na Plánské plošině na samém okraji pohoří Českého lesa, vzdušnou čarou 3,5 km jihozápadně od Mariánských Lázní. Má rozlohu 638 ha, z toho 179 ha lesa. Obcí prochází hlavní silnice Plzeň – Cheb už od roku 1762. Obec má téměř 350 domů typu rodinných domků s 1000 obyvateli. Do obce jsou příjezdové trasy od Chebu a od Mariánských Lázní.

Naše vycházka začíná ve středu obce, odkud se vydáme za poznáním naučných stezek Cech svatého Víta a Panský vrch. Z obce vyjdeme po značené cyklotrase 2137 k zaniklé hornické vsi Cech sv. Víta, kde jsou očistištné základy tří domů, pomník, informační panel, odpočinkové místo. V blízkosti byl obnoven pramen Svatovítská kyselka s informačním panelem. Dál trasa vede k naučné stezce Panský Vrch. Z informačních panelů poznáme faunu, flóru, horniny a zajímavosti tohoto místa. Překročíme silnici a zamíříme k Panské rozhledně, která nám z výšky 40 m umožní výhled do širokého okolí. Lesní cestou projdeme k židovskému hřbitovu a kyselkám Panská, Potoční a Štolní. Židovský hřbitov byl založen prvním hrobem v roce 1656. Na hřbitově jsou pochováni předci významných rodin Mayerů, Maierů, Lauscherů, Korhornů, významní lékaři a rabíni té doby. Po celé trase jsou informační panely a odpočinková místa. Do obce Dřmoul se vrátíme po silnici, která je lemovaná novou výsadbou ovocných stromů. Mijíme Kapli sv. Josefa, která byla postavena v roce 1924. Poblíž jsou umístěny modely miniatur objektů, které už nestojí - Synagoga, obecní židovský dům, nejstarší radnice se základní školou. Mapu s vyznačenými památkami obdržíte zdarma v budově obecního úřadu.



<http://www.obecdrmloul.cz/>

4. 5. Plesenský výšlap (9. roč.)



pořádá: KČT, odbor Union Cheb a Město Plesná, MKS Plesná
trasy: PT 10 -12 km, CT 17, 25, 31, 55 km
start: Plesná - MKS, Náměstí Svobody 52, 9:00 – 11:00 hodin
cíl: Plesná - MKS, Náměstí Svobody 52, 13:00 -17:00 hodin
informace: Bc. Pavel Sýkora, V Zahradách 33, 350 02 Cheb,
tel. 604 910 134, e-mail: pavlossykora@seznam.cz
<http://unioncheb.netstranky.cz>
Město Plesná: plesna@mestoplesna.cz, tel. 354 562 138

10. 5 - 12. 5. Májovým Chebskem (23. roč.)



pořádá: KČT, odbor Union Cheb
trasy: PT 5 - 50 km, 100 km, CT 30 -110
start: Cheb - Integrovaná střední škola, Komenského 29,
pátek: 5, 10 a 100 km, od 17:00 do 19:00 hodin
sobota: trasy do 20 km, od 6:30 do 11:00 hodin
sobota: trasy nad 20 km, od 6:30 do 9:00 hodin
neděle: od 6:30 do 9:00 hodin
cíl: Cheb - Integrovaná střední škola, Komenského 29,
pátek + sobota do 22 hodin, neděle do 13:00 hodin
informace: Vít Lodr, Příkopní 11, 350 02 Cheb, tel. 736 754 156,
e-mail: vitlodr@seznam.cz; <http://unioncheb.netstranky.cz>

11. 5. Světový den chůze (18. roč.)



pořádá: KČT, odbor Union Cheb
trasy: PT 5 a 10 km
start: Cheb - Integrovaná střední škola, Komenského 29,
od 6:30 do 11:00 hodin
cíl: Cheb - Integrovaná střední škola, Komenského 29, Cheb do 22:00 hodin
informace: Vít Lodr, Příkopní 11, 350 02 Cheb, tel. 736 754 156,
e-mail: vitlodr@seznam.cz; <http://unioncheb.netstranky.cz>

12. 5. Toulavý kočárek



neděle pořádá: KČT, odbor Krušné hory Sokolov
trasa: 5 km, dle propozic (jízda kočárkem není podmínkou účasti)
start: 10:00 hodin Sokolov, dopravní terminál
cíl: Sokolov, areál Bohemia, do 12:00 hodin
informace: Alena Štěrbová, tel: 776 261 429, e-mail: sterbovaalena@centrum.cz
<https://www.facebook.com/turistekrusnehorysokolov/>

25. 5. Metazácká stezka zdraví (42. roč.)



pořádá: KČT, odbor AŠ
trasy: PT 10, 20 km
start: AŠ, Sady míru od 9:00 do 11:00 hodin
cíl: AŠ, Sady míru od 12:00 do 16:00 hodin
informace: Jindřich Kosina, Mikulášská 4, AŠ, tel. 603 245 568,
e-mail: kosina@asskesluzby.cz

1. 6. Krajem léčivých vod (43. roč.)



pořádá: KČT, odbor Mariánské Lázně, Léčebné Lázně Kynžvart
trasy: PT 5 -15, CT 30 km
start: dle propozic
cíl: Lázně Kynžvart, komplex lázeňských budov, 10:00 do 15:00 hodin
informace: Růžena Balatá, Hlavní 224, 353 01 Mariánské Lázně,
tel. 733 579 558, e-mail: ribamI@seznam.cz
Milena Kafková, Franze Kafky 823/16, 353 01 Mariánské Lázně,
tel. 607 508 740, karkova.milena@seznam.cz

8. 6. Z Bečova za minerálními prameny (43. roč.)



pořádá: KČT, odbor Slavoj Bečov nad Teplou
trasy: PT 5, 15, 25, 35, 50 km a CT 60 km
start: Sokolovna od 6:00 hodin
cíl: Bečovská botanická zahrada do 20:00 hodin
ubytování: pro ubytování a stanování volejte tel. 736 642 792 - do 6. 6. 2019
další nabídka: drobné soutěže pro děti na trase pochodu, pozvánka na večerní posezení, možnost výstupu na 1. českou bioferatu, možnost úschovy věcí
informace: Vlastimil Šindelář, Nová 448, 364 64 Bečov nad Teplou
e-mail: kctslavojbecov@seznam.cz, tel. 736 642 792

9. 6. Den VHT s Unionem (8. roč.)



neděle
pořádá: KČT, odbor Union Cheb
trasy: PT individuální, ukázky technik při VHT
cíl: Goethovy skály u Hazlova, čas dle propozic
informace: Vit Lodr, Příkopní 11, 350 02 Cheb, mobil 736 754 156,
e-mail: vitlodr@seznam.cz, <http://unioncheb.netstranky.cz>

9. 6. Toulky povodím Svatavy (8. ročník)



neděle
pořádá: KČT, odbor Krušné hory Sokolov a Klingenthaler Wandersportverein
trasy: PT 8 -15 km
start: Zwota - Walfischteich (Sasko), od 9:00 do 10:30 hodin
cíl: Zwota - Walfischteich (Sasko), od 12:00 do 15:00 hodin
informace: Josef TÍCHA, Bukovany 132, 357 55 Bukovany u Sokolova,
e-mail: pepa.ticha@centrum.cz, tel. 777 830 672
<https://www.facebook.com/turistekrusnehorysokolov/>

15. 6. KV 50 - Karlovarský letní slunovrat (48. roč.)



pořádá: KČT, odbor Slovan Karlovy Vary
trasy: PT 10, 15, 25 km, CT 25 km
start: Karlovy Vary - dolní nádraží ČD, vestibul 7:00 - 10:00 hodin
cíl: Karlovy Vary, Tuhnice - restaurace Evropák do 17:00 hodin
informace: Zdeňka Špačková, Kvapilova 30, 360 01 Karlovy Vary
tel. 604 343 105, e-mail: zdspackova@seznam.cz
<http://www.kctkvary.cz>

15. 6. Turistický den u Bismarckovy rozhledny (14. roč.)



pořádá: KČT, odbor Union Cheb a Město Cheb
start a trasy: PT, CT individuální
cíl: Bismarckova rozhledna na Zelené hoře 14:00 - 17:00 hodin
informace: Vit Lodr, Příkopní 11, 350 02 Cheb, tel. 736 754 156,
e-mail: vitlodr@seznam.cz; <http://unioncheb.netstranky.cz>
Město Cheb, Turistické infocentrum, tel. 354 440 303,
e-mail: infocentrum@cheb.cz; www.tic.cheb.cz

15. 6. Setkání u pramene Střely (8. roč.)



pořádá: KČT, odbor TJ Sokol Toužim
trasy: Dostředný pochod a cyklojízda (individuální trasy)
cíl: Prachomety, pramen Střely, od 10:00 do 16:00 hodin
informace: e-mail: kcttouzim@email.cz, <http://www.kcttouzim.estranky.cz/>

21. - 22. 6. Klingenthalské putování – Klingenthaler Wanderung (36. ročník)



pořádá: Klingenthaler Wandersportverein a KČT, odbor Krušné hory Sokolov
start: Klingenthal, Marktplatz (pod radnicí)
trasy a start: v pátek 100 km v 18:00 hodin,
v sobotu 8 - 50 km od 6:30 až 10:30 hod.
cíl: Klingenthal, Marktplatz (pod radnicí), v sobotu do 18:30 hod.
informace: Josef Ticha, tel. 777 830 672, e-mail: pepa.ticha@centrum.cz
<https://www.facebook.com/turistekrusnehorysokolov/>

Bez data Den cyklostezky Ohře (5. ročník)



přesné datum nebylo v době tisku známo, termín bude na
<http://www.kr-karlovarsky.cz/cyklo/Stranky/AKTUALITY/Den-.aspx>

pořádá: Karlovarský kraj
trasy: hvězdicová akce
start: individuální
cíl: do 17:00 hodin
informace: Karlovarský kraj - <http://www.zivykraj.cz/cz/>

ČERVENEC

21. 7. Turistický pochod Teplá - Bezručice (19. roč.)



pořádá: Město Bezručice
trasy: PT 15 km
start: Teplá, Železniční stanice, 9:00 hodin
cíl: Bezručice, Železniční stanice, 15:00 hodin
informace: Město Bezručice, e-mail: starosta@bezrucice.cz
tel. 606 891 252, 374 630 511, <https://www.bezrucice.cz/>



27. 7. Den úcty k řece Ohři (18. ročník), vodácká turistika, závod a slavnosti



Amatérský vodácký závod o pohár POVODÍ OHŘE s.p. (14. ročník)

pořádá: Dronte s.r.o. a Vodácká Ohře o.s.
start: Tršnice, hospoda U Fanyanky
cíl: Kynšperk nad Ohří, pravý břeh Ohře u hřiště
ostatní program: oslavy Dne Ohře, soutěže, country a trampská kapela
informace: e-mail: ohre@dronte.cz, telefon: 728 102 594 (půjčovna),
www.dronte.cz

SRPEN

30. 8. - 1. 9. Sokolovská padesátka 53. ročník



pořádá: KČT, odbor Krušné hory Sokolov
trasy: PT 10 -50, CT 20 - 60 km
start: Pá + Ne podle propozic, So - Sokolov, dopr. ter. od 6:00 do 9:30 hodin
cíl: So - Sokolov - dle propozic, do 18:00 hodin
ubytování: rezervujte si do 26. 8. 2019, vlastní spací pytel (50 Kč/os/noc),
v pátek 30. 8. a v sobotu 31. 8. v tělocvičně
informace: Josef Ticha, tel. 777 830 672, pepa.ticha@centrum.cz
<https://www.facebook.com/turistekrusnehorysokolov/>

ZÁŘÍ

1. 9. Valský pohárek – poznej nejbližší okolí (20. roč.)



pořádá: KČT, odbor Mariánské Lázně
start: místo dle propozic, sraz v 8:00 hodin
cíl: místo a čas dle propozic
trasa: PT 10 km
přihlášky: do 15. 8. 2019
informace: ing. Jiří Černý, Valy, e-mail: jcerny.ml@seznam.cz, tel. 602 460 811

6. 9. - 8. 9. Hraničářská 30 (37. roč.)



pořádá: KČT, odbor Union Cheb
trasy: PT 5 - 50 km, CT 30 - 110 km
start: Cheb - Integrovaná střední škola, Komenského 29,
pátek: od 17:00 do 19:00 hodin
sobota: trasy do 20 km od 6:30 do 11:00 hodin
sobota: trasy nad 20 km od 6:30 do 9:00 hodin
neděle: od 6:30 do 9:00 hodin
cíl: Cheb - Integrovaná střední škola, Komenského 29,
pátek a sobota do 22:00 hodin, neděle do 13:00 hodin
informace: ing. Jan Šafář, Lomená 2, 350 02 Cheb,
tel. 776 161 394, e-mail: js.sl@seznam.cz;
<http://unioncheb.netstranky.cz>

7. 9. Toužimskéj pučeř (40. roč.)



pořádá: KČT, odbor TJ Sokol Toužim
trasy: PT 10 a 20 km, CT 40, 60, 80 km
start: Fotbalové hřiště v Toužimi, 7:00 - 11:00 hodin
cíl: Fotbalové hřiště v Toužimi, do 18:00 hodin
informace: e-mail: kcttouzim@email.cz, <http://www.kcttouzim.estranky.cz/>

14. 9. Krok ke zdraví s hůlkami kolem Mariánských Lázní (5. roč.)



pořádá: KČT, odbor Mariánské Lázně a Klub Krušných hor, z. s.
trasy: Nordic Walking a PT- 15 km
start: Mariánské Lázně - hotel Krakonoš, 9:00 hodin
cíl: Mariánské Lázně - hotel Krakonoš, do 13:00 hodin
informace: info@krokkezdravi.com, tel. 737 222 410
Milena Kafková, Franze Kafky 823/16, 353 01 Mariánské Lázně,
e-mail: kafkova.milena@seznam.cz, tel. 607 508 740
www.krokkezdravi.com

14. 9. Habartovské toulky (28.. roč.)



pořádá: Pionýr, z.s. - Pionýrská skupina des. St. Roubala Habartov
ve spolupráci s DDM Habartov a KČT, odbor Krušné hory Sokolov
trasy: PT 5, 2, 18, 22, 32 km, CT-MTB 12, 18, 32 km
3 km - Pohádkovým lesem pro nejmenší (RT)
start: DDM Habartov od 7:00 do 11:00 hodin,
Pohádkový les od 10:00 do 12:00 hodin
cíl: DDM Habartov do 18:00 hodin
informace: František Kováč, Vítězná 315, 357 09 Habartov, tel. 777 248 705,
e-mail: fanda.pionyr@tiscali.cz, www.habartovsky.pionyr.cz

15. 9. Pochod okolím Teplé (8. roč.)



pořádá: KČT, odbor Mariánské Lázně a Město Teplá
trasa: PT 10 a CT 30
start: dle propozic, 8:00 hodin
cíl: Klášter Teplá 10 -15 hodin
trasa: PT 10 a CT 30
informace: Růžena Balatá, Hlavní 224, 353 01 Mariánské Lázně,
e-mail: ribam1@seznam.cz, tel. 733 579 558
Milan Matějka, tel. 725 579 558

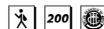
21. 9. Plesenský půlmaratón (9. roč.)



pořádá: KČT, odbor Union Cheb a Město Plesná
trasy: PT 12 km, CT 21 km
start: Plesná - ZŠ, Školní 254, prezentace od 9:00 do 11:00 hodin
cíl: Plesná - ZŠ, Školní 254, do 15:00 hodin
informace: Bc. Pavel Sýkora, V Zahradách 33, 350 02 Cheb, tel. 604 910 134,
pavlossykora@seznam.cz, http://unioncheb.netstranky.cz, e-mail:
plesna@mestoplesna.cz, http://mestoplesna.cz, tel. 354 562 138



5. 10. O Jáchymovský tolar (19. roč.)



pořádá: KČT, odbor Slovan Karlovy Vary
ve spolupráci s Informačním centrem Jáchymov
trasy: PT 12 a 25 km
start: Jáchymov - radnice (Informační centrum) od 8:00 do 10:00 hodin
cíl: Jáchymov - radnice (Informační centrum) do 17:00 hodin
informace: RNDr. František Wohlmuth, Klínovecká 966/2, 363 01 Ostrov
mobil: 603 209 270, e-mail: ffw@volny.cz, <http://www.kctkvary.cz>

12. 10. Putování s koňskými spřeženími



– Toulky povodím Svatavy (8. roč.)

pořádá: KČT, odbor Krušné hory Sokolov a Klingenthaler Wandersportverein
trasy: PT 9 km
start: Zwota - Bauhof, technické služby (Sasko), v 9:45 hodin
cíl: Zwota - parkurové závodiště v Erlbacher Strasse, do 14:00 hodin
informace: Josef Ticha, Bukovany 132, 357 55 Bukovany u Sokolova
tel. 777 830 672, e-mail: pepa.ticha@centrum.cz
<https://www.facebook.com/turistekrusnehorysokolov/>

26. 10. Hroší kotlík, rozloučení s turistickou sezonou 2019 (6. roč.)



pořádá: Pořádá A-TOM 6110 - Hroší Chodov
trasy: libovolné, bez nutnosti přihlášení
start: libovolné místo, hvězdicový pochod
cíl: mezi 11:00 a 13:00 hodin na vyhlídce Chodaublick,
tradiční buřt guláš a jiné dobroty na ohni (kytara a vlastní ešus
se lžící vítány)
informace: A-TOM 6110 Hroší Chodov, Petr Hofman,
tel. 776 074 172, www.hrosi.info, e-mail: hrosi@hrosi.info

LISTOPAD

2. 11. Studentský pochod ISŠTE Sokolov, příspěvková organizace (45. roč.)



pořádá: Integrovaná střední škola technická a ekonomická Sokolov,
příspěvková organizace ve spolupráci s KČT, odbor Krušné hory Sokolov
start: žst. Nejdek cca v 8:45 hodin (bude upřesněno v propozicích podle
aktuálního příjezdu vlaku)
cíl: Přebuz (trasa 12 km) do 14:00 hodin
Individuálně je možné pokračovat do Kraslic (trasa 27 km)
trasy: PT 12 a 27 km
informace: Jiří Roubínek, mobil 607 931 046
Mgr. Pavel Janus, mobil 774 892 590, e-mail: pavel.janus@isste.cz
Ladislav Zoubek, tel. KČT 730 574 208, tel. privat 725 729 570
e-mail: ladislav.zoubek@gymso.cz



21. 12. Nadílka u Krále smrků (39. roč.)



pořádá: KČT, odbor Mariánské Lázně
trasa: PT 10 km
start: individuální, hvězdíkový pochod
cíl: U Krále smrků nad obcí Valy, sraz ve 14:00 hodin
informace: Jiří Černý, Valy 127, 353 01 Mariánské Lázně,
 e-mail: jcerny.ml@seznam.cz, tel. 602 460 811

26. 12. Svatoštěpánské setkání na hoře Krudum (6. roč.)



pořádá: KČT, odbor Krušné hory Sokolov
trasa: PT 8 - 30 km, individuální, hvězdíkový pochod
cíl: pod rozhlednou na vrcholu Krudumu od 13:00 do 14:00 hodin
informace: Jana Zoubková Suchá, mobil 725 729 567, e-mail: kctkv@kctkv.cz
<https://www.facebook.com/turistekrusnehorysokolov/>

27. 12. Předsilvestrovská vycházka na Bílou Vodu (3. roč.)



pořádá: KČT, odbor Chodov
start: Chodov, autobusové nádraží, sraz ve 14 hodin
cíl: Bílá Voda, sraz do 18 hodin
trasa: PT 5 - 55 km, CT 5 - 55,
informace: Růžena Štěpánková, Luční 1024/12, Chodov,
 tel. 352 675 215, 720 463 845, ruza@hrosi.info;
 e-mail: ruzena.stepankova@outlook.com

28. 12. Paličská dvacítká (8. roč.)



pořádá: Spolek Život na Dyleň
start: Lipová u Chebu v 10:00 hodin
cíl: Palič
informace: Ing. Jiří Maliňák, tel. 721 043 188, 354 433 543
<http://www.zivotnadylen.cz/>

31. 12. Silvestrovský běh s Rozběhnito.cz na Loretu (8. roč.)



pořádá: KČT, odbor Union Cheb a Rozběhnito.cz
start: Cheb, sportovní hala TJ Lokomotiva, U stadionu 1
 v 9:30 až 10:15 hodin.,
 od 9:30 do 10:15 hodin
přihlášky: Cheb, sportovní hala TJ Lokomotiva, U stadionu 1, do 14:00 hodin
cíl: Cheb, sportovní hala TJ Lokomotiva, U stadionu 1, do 14:00 hodin
trasa: PT 14 km, CT 14 km, běžecká 14 km
informace: <http://silvestrovskybeh.rozbehnito.cz>
 Bc. Pavel Sýkora, V Zahradách 33, 350 02 Cheb, tel. 604 910 134,
 e-mail: pavlossykora@seznam.cz, <http://unioncheb.netstranky.cz>



Karlovarský kraj – inspirace pro váš volný čas

www.zivykraj.cz, <http://blog.zivykraj.cz/>

(turistický server Karlovarského kraje)

<http://www.kvpoint.cz/cz/>

(fotobanka Karlovarského kraje)

<http://www.kr-karlovarsky.cz/gis>

<http://geoportal.kr-karlovarsky.cz/web>

(mapový server Karlovarského kraje)

<http://gis.kr-karlovarsky.cz/klm/>

(lyžařské běžecké trasy v Karlovarském kraji aktuálně)

<http://cyklokv.vars.cz>

(cyklotrasy Karlovarského kraje – naplánujte si cyklovýlet v Živém kraji)

<https://www.facebook.com/turistekrusnehorysokolov/>

<http://turistika-sokolov.rajce.idnes.cz/>

(KČT, odbor Krušné hory Sokolov – fotografie a zprávy o naší společné i individuální činnosti i tipy na výlety)

<http://turiste.turistika.cz/vht-karlovarsko/>

(web nejen pro vysokohorské turisty v oblasti KČT Karlovarský kraj)

<http://turiste.turistika.cz/kctunioncheb/>

(KČT, odbor Union Cheb – fotografie a zprávy o naší společné i individuální činnosti i tipy na výlety)

<http://www.kctkvary.cz/>

(KČT, odbor Slovan Karlovy Vary – fotografie a zprávy o naší společné i individuální činnosti i tipy na výlety)

<http://www.karlovarskyregion.cz/>

<http://kamposokolovsku.cz/>

<http://www.krusnohorsky.cz/>

<http://prirodakarlovaska.cz/>

<http://www.poznejsokolovsko.cz/>

<http://mas-sokolovsko.eu/>

<http://www.nordicwalker.cz/> a <http://cknw.cz/>

<http://www.dronte.cz/>

(spřátelené weby; akce, zajímavosti a tipy na výlety v Karlovarském kraji)



www.zivykraj.cz
e-mail: Info@zivykraj.cz



<http://www.kr-karlovarsky.cz/cyklo>



<http://www.kr-karlovarsky.cz/region/pr-ojektyKK/>



www.geopark.cz

POZNEJTE KOUZLO KRUŠNÝCH HOR

Krušné hory mají své osobité kouzlo. Je spojeno s hornickou historií, s charakterem zdejší krajiny a lidmi, jež zde žili a žijí. Krása drsné a rozmanité přírody, dobře značené cyklistické a turistické stezky a mnoho možností sportovního vyžití tvoří základ celoroční rekreace. Za více než 800 let slavné hornické minulosti Krušných hor vznikly tisíce štol a šachet, které protkaly podzemí tisíci kilometrů důlních chodeb. Část toho jedinečného labyrintu je možné navštívit i dnes. Zažijete tak nevšední okamžiky ve světě důlních skrýtů. Ojedinelá kombinace panenské přírody a osm století hornictví daly vzniknout typickému rázu Hornické kulturní krajiny Krušnohoří / Erzgebirge, jež aspiruje na zápis do Seznamu světového dědictví UNESCO. Na pozadí starobylých hor se nachází velké množství dochovaných montánních památek, jež rozhodně stojí za návštěvu.

Krušnohorská magistrála

V létě na kole a v zimě na běžkách se vydejte po magistrále, která se vine krásnou krušnohorskou přírodou - lesy, rozlehlými údolími a loukami přes vrcholy Krušných hor. Poznáte neopakovatelné kouzlo zdejší přírody s pozůstatky těžby a známkami dřívějšího osídlení.

Jáchymov a Štola č. 1

Pomyslným centrem krušnohorské hornické tradice je příhraniční město Jáchymov s goticko-renesančním centrem. Kromě stříbra dobývali zdejší horníci i mnoho dalších rud, a právě v kusu jáchymovského smolince objevili manželé Curieovi v roce 1898 dva nové chemické prvky, polonium a radium. O historii města a okolí se dozvíte v Muzeu Královská mincovna. Dobrodružným výletem by se mohla stát exkurze do Štoly č.1, který již v 16. století proslavila těžba stříbra a následná ražba stříbrných mincí – tolarů, které daly vzniknout americkému dolaru.

Štola Kryštof

Jedinečné podzemní dobrodružství nabízí největší cínový důl v českém Krušnohoří, který se nachází v dole Maritus na Hřebečné. Celý důl je v neobvykle zachovalém stavu, takže se můžete těšit na skutečnou podívanou.

Naučná stezka Vlčí jámy

Naučná stezka seznamuje s dávnou a bohatou hornickou minulostí Horní Blatné a jeho okolí. Poznáte území jam a propadlin s podzemími šachtami a štolami, umělé vodní dílo Blatenský příkop a rozhlednu na Blatenském vrchu. Vlčí jámy, jejichž součástí je Ledová jáma, kde se po celý rok nachází tzv. jeskynní led, tvoří propadlé podzemní prostory jednoho z největších dolů hornoblatenského revíru.

Přírodní parky Jelení vrch a Přebuz

Cenné horské pláně Krušných hor v údolí řeky Rolavy u hranic s Německem připomínají šumavské pláně. Naleznete zde bohatou floru i faunu, několik chráněných rostlinných druhů, smrkové lesy i rozsáhlé porosty rašelinové kleče. Spatříte i pozůstatky těžby cínové rudy od 14. st. v podobě rýžovnických kopečků tzv. sejpů. Podzemí je protkáno chodbami a šachtami. Ať se vydáte pěšky po značených turistických trasách nebo na kole, objevíte ryzí přírodu a báječně si odpočnete.



INFOCENTRA KARLOVARSKÉHO KRAJE

Adresa:	Název:	Webové stránky:	Telefon:
Abertamy, Farní	Informační centrum města Abertamy	www.abertamy.eu	+420 774 485 111
Aš, Hlavní 23	Informační centrum Aš	www.info-as.cz	+420 702 414 711
Boží Dar, Boží Dar 1	Infocentrum Boží Dar	www.bozidar.cz	+420 359 571 007 +420 603 539 020
Nám. Míru 1	Infocentrum Bochov	www.mesto-bochov.cz	+420 353 670 129 +420 353 220 116
Františkovy Lázně, Máchova 373	Destinační a informační agentura, z.ú.	www.frantiskovy-lazne.info	+420 355 440 060
Horní Blatná, Náměstí Sv. Vavřince 1	Infocentrum Horní Blatná	www.horni-blatna.cz	+420 353 892 768
Horní Slavkov, Dlouhá 717	Městské kulturní středisko Horní Slavkov	www.mkshs.cz	+420 777 688 368
Cheb, Jateční 476/2	Turistické infocentrum Cheb	www.tic.cheb.cz	+420 354 440 302
Chodov, Staroměstská 39	Infocentrum Chodov	www.knihovnachodov.cz	+420 352 352 260
Jáchymov, nám. Republiky 1	Informační centrum Jáchymov	www.mestojachymov.cz	+420 353 811 379
Karlovy Vary, T. G. Masaryka 53	Infocentrum města Karlovy Vary	www.karlovyvary.cz	+420 355 321 171 +420 777 686 972
Karlovy Vary, Lázeňská 14	Infocentrum města Karlovy Vary	www.karlovyvary.cz	+420 355 321 176 +420 773 290 632
Královské Poříčí, Šachetní 135	Infocentrum na Statku Bernard	www.statek-bernard.cz	+420 352 629 722 +420 737 136 766
Kraslice, T.G.Masaryka 1782	Kulturní a informační centrum Kraslice	www.mk-kraslice.cz	+420 352 686 328
Kynšperk nad Ohří, Maxima Gorkého 1	Infocentrum MKS	www.kynsperk.cz	+420 602 314 241
Loket, T.G.Masaryka 130	Infocentrum Locket	www.loketinfo.cz	+420 732 324 051
Mariánské Lázně, Hlavní 47/28	Infocentrum Mariánské Lázně	www.marianskelazne.cz	+420 354 622 474
Nejdek, nám. Karla IV. 241	Městské informační centrum Nejdek	www.nejdek.cz	+420 353 240 135
Nová Role, Chodovská 236	Knihovna a infocentrum Nová Role	www.novarole.cz	+420 353 951 101

Adresa:	Název:	Webové stránky:	Telefon:
Ostrov, Mírové nám. 733	Infocentrum Dům kultury Ostrov	www.dk-ostrov.cz	+420 353 800 511
Pernink, T.G.Masaryka 1	Turistické informační centrum Pernink	www.pernink.eu	+420 353 892 491
Potůčky, Potůčky 85	Infocentrum Potůčky	www.potucky-obec.cz	+420 353 892 882
Rotava, Sídliště 721	Kulturní a informační centrum města Rotavy	www.rotava.cz	+420 359 574 146 +420 777 752 688
Sokolov, 5. května 655	Sokolovské infocentrum	www.mdkokolov.cz	+420 359 808 729 +420 359 808 714
Teplá, Masarykovo nám. 1	Infocentrum města Teplá	www.tepla.cz	+420 353 176 224 +420 730 154 846
Toužim, Nám. Jiřího z Poděbrad 35	Infocentrum Toužim	www.infotouzim.cz	+420 353 226 431
Žlutice, Vleké nám. 137	Infocentrum Žlutice	www.zlutice.cz	+420 353 393 187 +420 353 393 316

Sledujte seriál Toulky Karlovarským krajem na **stream.cz**

Nebo navštivte náš blog: **blog.zivykraj.cz**

KARLOVARSKÝ
KRAJ



CELOROČNÍ INDIVIDUÁLNÍ TURISTIKA

pro členy i nečleny KČT i všechny věkové kategorie

Stačí si pořídit (většinou se platí) příslušný druh záznamníku a zapisovat si, popř. nechávat potvrdit požadované údaje. Bližší informace k těmto aktivitám vám rádi podají předsedové odborů a klasifikátor oblasti (viz adresář).

Výkonnostní odznaky pro členy KČT (VO)

Pěší turistika - Evidují se jen trasy 30 km a delší (senioři a mládež od 20 km), bronzový stupeň získáte po dosažení 1 000 km, stříbrný za dalších 4 000 km, zlatý za dalších 5 000 km, diamantový po dalších 10 000 km.

Cykloturistika - Evidují se jen trasy 40 km a delší (senioři a mládež od 30 km), bronzový stupeň získáte po dosažení 3000 km, stříbrný za dalších 6 000 km, zlatý za dalších 9 000 km, diamantový po dalších 18 000 km.

Lyžařská turistika - Bronzový stupeň získáte po dosažení 400 km, stříbrný za dalších 1 000 km, zlatý za dalších 1 500 km (stříbrný a zlatý se plní v různých stupních obtížnosti), diamantový po dalších 3 000 km.

Vysokohorská turistika - Bronzový, stříbrný, zlatý a diamantový stupeň mají specifické podmínky plnění (celodenní túry a výstupy na vrcholy).

Zimní táboření – Bronzový stupeň 6 zimních táboření a 8 zimních tábornických nocí, stříbrný stupeň dalších 10 zimních táboření, 1 lyžařský přejezd se stanem a 17 zimních tábornických nocí, zlatý stupeň dalších 12 zimních táboření, 1 lyžařský přejezd se stanem a 23 zimních tábornických nocí, diamantový stupeň dalších 28 zimních táboření, 2 lyžařské přejezdy se stanem a 48 zimních tábornických nocí. Lyžařské přejezdy lze nahradit pobytem na zimní stanové základně.

Odznaky IVV

(Mezinárodní organizace pro lidový sport – Internationaler Volkssportverband)

Jen některé akce odborů KČT mají charakter IVV. Pořadatel musí splnit určité podmínky směrnicí stanoveného standardu akce. Odznaky lze plnit po linii ušlých kilometrů při tur. akcích IVV a nebo počtu absolvovaných akcí (platí i pro zahraniční akce IVV). Zaznamenávají se i všechny městské trasy IVV a okruhové trasy IVV. Odměnou jsou speciální razítka IVV do zvláštního záznamníku, diplomy odznaky a nášivky již od splněných 10 akcí nebo 250 km (pozn.: v IVV je většina z těchto odměn zpoplatněna).

♦ Okruhové trasy IVV v Karlovarském kraji

„Mariánskolázeňské cyklotrasy“ - okruhy pro cykloturisty (KČT, odbor Mariánské Lázně)

Záznamník, razítko IVV a informace:

Milena Kafková, Franze Kafky 823/16, 353 01 Mariánské Lázně, tel. 354 622 337, 607 508 740, e-mail: kafkova.milena@seznam.cz

„Za poznáním Chebska“ – 122 km (KČT, odbor Union Cheb)

Záznamníky, informace a razítka na adrese:

Werner Friedrich, B. Němcové 11, 350 02 Cheb, mobil 608 159 711, e-mail: wfried@seznam.cz

„Chebskou kotlinou“ – 46 km (KČT, odbor Union Cheb)

Záznamníky, informace a razítka na adrese:

Werner Friedrich, B. Němcové 11, 350 02 Cheb, mobil 608 159 711, e-mail: wfried@seznam.cz

♦ Městské trasy IVV v Karlovarském kraji

„Putování Karlovými Vary“ - 10 km (KČT, odbor Slovan K. Vary)

Záznamník, informace a razítko na adrese:

Jiřina Daňková, Krymská 43, 360 01 Karlovy Vary, tel: 353 223 854, mobil: 732 736 589, e-mail: dankova.jir@seznam.cz

„Sokolov“ - 10 km (KČT, odbor Krušné hory Sokolov)

Záznamník, informace a razítko na adrese:

Robert Mašek, Čapkova 1410, 356 01 Sokolov, mobil 739 516 534, e-mail: masek.turista@seznam.cz

„Putování historickým Chebem“ – 10 km (KČT, odbor Union Cheb)

Záznamník, informace a razítko na adrese:

Werner Friedrich, B. Němcové 11, 350 02 Cheb, mobil 608 159 711, e-mail: wfried@seznam.cz

„Za Františkolázeňskými prameny“ – 12 km (KČT, odbor Union Cheb)

Záznamník, informace a razítko na adrese:

Werner Friedrich, B. Němcové 11, 350 02 Cheb, mobil 608 159 711, e-mail: wfried@seznam.cz

„Kudy chodil anglický král Edward VII“ (KČT, odbor Mariánské Lázně)

Záznamník, informace a razítko na adrese:

Milena Kačková, Franze Kafky 823/16, 353 01 Mariánské Lázně, tel. 607 508 740,
e-mail: kackova.milena@seznam.cz

„Kudy chodil Johann Wolfgang Goethe“ (KČT, odbor Mariánské Lázně)

Záznamník, informace a razítko na adrese:

Milena Kačková, Franze Kafky 823/16, 353 01 Mariánské Lázně, tel. 607 508 740,
e-mail: kackova.milena@seznam.cz

Oblastní turistické odznaky (OTO)

OTO i TTO jsou zaměřeny na poznávací činnost v dané oblasti nebo regionu. Do záznamníku vyhlášovatele OTO zapisujete požadované údaje získané při návštěvě povinných a volitelných míst. Po splnění podmínek pro udělení odznaku vydá vyhlášovatel potvrzení a odznak (pozn. za záznamník i odznak se platí).

OTO „Karlovarsko“ (KČT, odbor Slovan Karlovy Vary)

Záznamník OTO, informace a odznak na adrese:

Dr. Vladimír Sura, Krušnohorská 879, 363 01 Ostrov n. Ohří, mobil 737 518 364

OTO „Sokolovsko“ (KČT, odbor Krušné hory Sokolov)

Záznamník OTO, informace a odznak na adrese:

Robert Mašek, Čapkova 1410, 356 01 Sokolov, mobil: 739 516 534, e-mail: masek.turista@seznam.cz

OTO „Chebskem“ (KČT, odbor Union Cheb)

Záznamník OTO, informace a odznak na adrese:

Werner Friedrich, B. Němcové 11, 350 02 Cheb, mobil 608 159 711, e-mail: wfried@seznam.cz

OTO „Okolím Chodova“ (KČT, odbor Chodov)

Záznamník OTO, informace a odznak na adrese:

Růžena Štěpánková, Luční 1024/12, 357 35 Chodov, tel.: 352 675 215, mobil 720 463 845,
e-mail: ruza@hrosi.info; ruzena.stepankova@outlook.com

OTO „Krajem léčivých vod“ (KČT, odbor Mariánské Lázně)

Záznamník OTO, informace a odznak na adrese:

Milena Kačková, Franze Kafky 823/16, 353 01 Mariánské Lázně, tel. 607 508 740,
e-mail: kackova.milena@seznam.cz

Tématické turistické odznaky (TTO)

TTO „Naučné stezky Karlovarského kraje“ (KČT Krušné hory Sokolov)

Záznamník TTO (jen v elektronické podobě) a další informace i odznak na adrese:

Ladislav Zoubek, Husitská 2053/1, 356 01 Sokolov, mobil: 725 729 570, e-mail: ladislav.zoubek@gymso.cz

TTO „Ohře“ (KČT Union Cheb)

Záznamník TTO, informace a odznak na adrese:

Werner Friedrich, B. Němcové 11, 350 02 Cheb, mobil 608 159 711, e-mail: wfried@seznam.cz

Odznak Českomoravský turista (ČMT)

Cílem splnění odznaku je dokonalé poznání celé ČR po stránce kulturní, historické a přírodní. Uděluje se na základě postupného získávání jednotlivých OTO a TTO. Má tři stupně. Plnění je rozděleno do dvou územních celků – Čechy a Morava. Pro bronzový odznak je potřeba splnit podmínky čtyř OTO všechny v územním celku místa trvalého bydliště. Pro stříbrný navíc dalších osmi OTO a to čtyři v územním celku místa trvalého bydliště a čtyři v druhém územním celku ČR. Pro zlatý stupeň další čtyři v druhém územním celku ČR a splnění těchto povinných čtyř OTO: Zlatá Praha, Brněnské kolo, Opavsko a Oderské vrchy a Lužické hory – Ještěd. Nově je možné plnit také diamantovou verzi odznaku.

Mezinárodní turistický odznak (MTO)

Poznáváte další státy Evropy a dalších kontinentů. Pro získání MTO III. stupně je třeba navštívit čtyři státy sousedící s ČR, po II. stupeň dalších deset evropských států, po I. stupeň ještě dva státy mimo Evropu.

Mezinárodní turistická medaile (IML)

Ve vybraných státech je pořádán jednou za rok dálkový etapový pochod IML (Mezinárodní pochodnická liga). Plnění podmínek je oceňováno bronzovou, stříbrnou a zlatou medailí.



Síň slávy české turistiky KČT, oblast Karlovarský kraj

Uvedení člena Klubu českých turistů (KČT), odboru KČT či jiné významné osobnosti do Síň slávy české turistiky (SSČT) je symbolické ocenění osobností, které prokazatelným způsobem přispěly ke zviditelnění, slávě, prestiži a úspěchům české turistiky doma i v zahraničí. Podrobné podmínky upravuje Statut Síň slávy.

Uvádění do SSČT není jenom slavnostní akt. Je trvalou upomínkou práce, kterou osobnosti uvedené do SSČT za svůj život vykonaly i toho, co nám po sobě zanechaly. Zřizujeme jim pamětní desky a informační panely v místech jejich působení, pojmenováváme po nich stezky i výhledová místa apod. Řada Kolik akcí má v názvu přídomek „Memoriál“ jako vzpomínku na turisty, které jsme osobně znali. Někdy ale až příliš pozdě mapujeme jejich práci a zásluhu a snažíme se o archivaci dokumentů k jejich činnosti. Do SSČT tedy mohou být uvedeni pouze již nežijící osobnosti. Statut SSČT ale umožňuje ve zcela výjimečných případech uvedení do SSČT i žijících turistů.

KČT, oblast Karlovarský kraj si takto připomíná své významné členy od roku 2014. Do Oblastní Síň slávy české turistiky byli od té doby uvedeni paní Bohuslava Kojanová (16. 2. 2014), pan Václav Černý (7. 2. 2016), pan Petr Štěpánek (12. 2. 2017), Mgr. Vladimír Šulc a pan Petr Pickl (11. 2. 2018). Vážíme si všeho, co pro rozvoj turistiky v našem regionu udělali, protože tak obětavých lidí je poskrovnu, a přejeme si, aby na jejich práci nezapomněli ani ti, kteří přijdou po nás.

ADRESÁŘ – PŘEDSEDOVÉ ODBORŮ KČT V OBLASTI

KČT, odbor Union Cheb	Bc. Pavel Sýkora, V Zahradách 33, 350 02 Cheb, mobil 604 910 134, e-mail: pavlossykora@seznam.cz
KČT, odbor Mariánské Lázně	Růžena Balatá, Hlavní 224, 353 01 Mariánské Lázně, tel. 354 626 707, mobil 733 579 558, e-mail: ribaml@seznam.cz
KČT Aš	Vladimír Klouček, Petra Bezruče 22, 352 01 Aš tel.: 354 525 551, mobil 775 659 859, e-mail: vladimirkloucek@post.cz
KČT, odbor Lokomotiva Sokolov	Marie Skaláková, Revoluční 29, 357 33 Loket e-mail: marusskalakova@seznam.cz
KČT, odbor Krušné hory Sokolov	Josef Ticha, Bukovany 132, 357 55 Bukovany mobil: 777 830 672, e-mail: pepa.ticha@centrum.cz
KČT, odbor Slovan Karlovy Vary	RNDr. Fr. Wohlmuth, Klínovecká 966/2, 363 01 Ostrov mobil: 603 209 270, e-mail: fjw@volny.cz
KČT, odbor Chodov	Růžena Štěpánková, Luční 1024/12, 357 35 Chodov, tel.: 352 67 52 15, e-mail: ruza@hrosi.info; ruzena.stepankova@outlook.com
KČT, odbor Tuláci Bukovany	Josef Hájek, Sídliště 122/5, 357 55 Bukovany, mobil: 728 009 484, e-mail: hajekbuk@seznam.cz
KČT, odbor Slavoj Bečov nad Teplou	Ing. Vlastimil Šindelář, e-mail: kctslavojbecov@seznam.cz tel. 737 274 168
A-TOM 6111 Tuláci Bukovany	Roman Glos, Sídliště 120, 357 55 Bukovany mobil: 724 594 621, e-mail: tulak.glos.r@seznam.cz www.tulacibukovany.cz

ADRESÁŘ – KČT, OBLAST KARLOVARSKÝ KRAJ

SEKRETARIÁT OBLASTI

sekretářka oblasti:	Jana Zoubková \\Suchá, Husitská 2053/1, 356 01 Sokolov, mobil: KČT 730 574 208, privat 725 729 567 e-mail: kckv@kctkv.cz
hospodářka oblasti	Růžena Balatá Hlavní 224, 353 01 Mariánské Lázně, tel. 354 626 707 mobil: KČT 736 754 150, privat 733 579 558 e-mail: ribaml@seznam.cz
poštovní adresa sídla oblasti:	KČT Karlovarský kraj, Husitská 2053/1, 356 01 Sokolov

VÝBOR OBLASTI

předseda oblastního výboru komunikace se samosprávou	Ladislav Zoubek , Husitská 2053/1, 356 01 Sokolov mobil: KČT 730 574 208, privat 725 729 570 e-mail: ladislav.zoubek@gymso.cz
místopředseda sekce pěší turistiky	Josef Ticha , Bukovany 132, 357 55 Bukovany u Sokolova mobil: 777 830 672, e-mail: pepa.ticha@centrum.cz
sekce práce s dětmi a mládeží	Růžena Štěpánková , Luční 1024/12, 357 35 Chodov, tel.: 352 67 52 15, e-mail: ruza@hrosi.info; ruzena.stepankova@outlook.com
sekce cykloturistiky, sekce vysokohorské turistiky, sekce značení	Vít Lodr , Příkopní 11, 350 02 Cheb mobil 736 754 156, e-mail: vitlodr@seznam.cz
sekce lyžařské turistiky	Robert Mašek , Karla Čapka 1410, 356 01 Sokolov mobil: 739 516 534, e-mail: masek.turista@seznam.cz
správce databáze	Ing. Jan Šafář , Lomená 2, 350 02 Cheb mobil: 776 161 394, e-mail: js.sl@seznam.cz
klasifikátor	Bc. Pavel Sýkora , V Zahradách 33, 350 02 Cheb, mobil 604 910 134, e-mail: pavlossykora@seznam.cz
kalendář akcí	Vladimír Zedník , Družstevní 709/4, 360 17 Karlovy Vary mobil: 603 784 788, ok1xvz@seznam.cz
člen sekce značení	Mgr. Karel Fiala , Jenišov 319, 360 01 Jenišov, mobil: 607 634 413, e-mail: karel.fiala@centrum.cz
člen	Jindřich Kosina , Mikulášská 4 352 01 Aš, mobil 603 245 568, e-mail: kosina@asskesluzby.cz

KRAJSKÁ KOMISE ZNAČENÍ

Předseda Krajské komise značení Značkařský obvod Karlovy Vary	Mgr. Karel Fiala , Jenišov 319, 360 01 Jenišov, mobil: 607 634 413, e-mail: karel.fiala@centrum.cz
Značkařský obvod Cheb	
Oldřich Němec , Komenského 5, 350 02 Cheb, tel. 355 335 373, mobil 736 754 118, e-mail: oldnemoc@seznam.cz	
Značení a údržba cyklotras – krajská sekce	
Ing. Miroslav Landa , e-mail: cyklotrasy-kvk@seznam.cz	



PĚŠÍ TRASY KČT V KARLOVARSKÉM KRAJI

stav k 15. 9. 2018

Značkový obvod	Trasa KČT číslo	Barva	Úsek	Délka km
CH	110220	červená	Mariánské Lázně – Dolní Kramolín	8,5
CH	110231	červená	Cheb – Skalná – Zelená hora u Kraslic	52,6
CH	110242	červená	Mariánské Lázně – Farská kyselka – Mýtský rybník	13,6
CH	110246	červená	Cheb – Pod Dyleň – Broumov	39,2
CH	110249	červená	Kleť – Aš – Trojmezí	44,3
CH	110299	červená	Lázně Kynžvart – Kladská	4,5
KV	110204	červená	Abertamy – Bílá skála	8,2
KV	110206	červená	Abertamská zátáčka – Mariánská – Ostrov	18,0
KV	110228	červená	Potůčky – Potůčky (okružní trasa)	12,0
KV	110231	červená	Zelená hora u Kraslic – Rolava – Klínovec	51,4
KV	110234	červená	Sokolov, žst. – Březová – Nad Dolským mlýnem	25,5
KV	110236	červená	Karlovy Vary – Bochov – Žlutice – Střela	52,5
KV	110244	červená	Karlovy Vary – Kyselka – Perštejn	38,0
CH	159203	červená místní	Cheb – Cheb (okružní trasa)	10,5
KV	159205	červená místní	Hotel Zivř – Hotel Zivř (okružní trasa)	6,0
KV	159206	červená místní	Skoky – Skoky (okružní trasa)	1,3
CH	121440	modrá	Cheb – Aš – Studánka	37,9
CH	121442	modrá	Cheb – Dolní Žandov – Mariánské Lázně	41,2
CH	121444	modrá	Sokolov – Hřebený – Oloví	27,0
CH	121453	modrá	Skalná – Plesná – Pod Vodárnou	19,2
CH	121454	modrá	Mariánské Lázně – Prameny – D. Lazy – U obrázku	22,5
KV	121435	modrá	Oloví – Jáchymov – Stráž nad Ohří	67,2
KV	121437	modrá	Žlutice – Štědrá, žst.	9,8
KV	121446	modrá	Otročin – Otročínský pramen	2,0
KV	121447	modrá	Karlovy Vary – Doubí – Loket	17,0
KV	121448	modrá	Karlovy Vary – Javorná – Toužim	28,0
KV	121449	modrá	Kraslice – Bublava	6,5
CH	169225	modrá místní	Kynžvart, zámek – Kynžvart, u parku	4,5
KV	16 0003	modrá místní	Kyselka, BUS – Kyselka, Mattoniho muzeum	2,5
KV	169224	modrá místní	Hotel Zivř – Hotel Zivř	3,7
CH	133607	zelená	Michalovy Hory – Mariánské Lázně	13
CH	133643	zelená	Lužná – Františkovy Lázně – Skalná	14,7
CH	133645	zelená	Mariánské Lázně – Kladská – Bílá hájenka	15,5
CH	133647	zelená	Chlum sv. Máří – Hřebený – Oloví	16,5
CH	133649	zelená	Javořina – Kynšperk – Nebanice	17,5
CH	133664	zelená	Hazlov – pramen Halštova – Podhradí	20,6
CH	133666	zelená	U Stohu – Dyleň – Mariánské Lázně	35,5
CH	133685	zelená	Cheb – Zelená hora u Chebu – Starý Hrozňatov	20,3
CH	133687	zelená	Krásná – Nejzápadnější bod ČR	6,5
KV	133623	zelená	Jáchymov – Nad Suchou	3,5
KV	133635	zelená	Mariánská – Švýčárna	5,0
KV	133645	zelená	Bílá hájenka – Krudum – Loket	20,5
KV	133646	zelená	Loket – Sokolov	10,5
KV	133647	zelená	Chlum sv. Máří – Hřebený – Cibulka – Krajčková	20,0
KV	133648	zelená	Horní Studenec – Rotava – Stříbrná	21,0
KV	133650	zelená	Nejdek – Plešivec – Hroznětín – Nejdek	53,5
KV	133651	zelená	Pernink – Pernink (okružní trasa)	5,5
KV	133652	zelená	Rájecké údolí – Rolava	10,8
KV	133653	zelená	Březová – Kostelní Bříza – Březová	20,0
KV	133654	zelená	V Požárech – Nad Komářími rybníky	9,5
KV	133655	zelená	Karlovy Vary – Andělská Hora – Horní Tašovice	19,0
KV	133656	zelená	Karlovy Vary – Nad Lesní pobožností	3,0
KV	133657	zelená	Javorenský zámek – Bečov – Prameny	27,0
KV	133658	zelená	Ostrov – Jáchymov	12,7
KV	133661	zelená	Karlovy Vary – Horní Slavkov	16,0
KV	133675	zelená	Kraslice – Klingenthal	5,0

Značkový obvod	Trasa KČT číslo	Barva	Úsek	Délka km
KV	133676	zelená	Potůčky – Železná cesta	3,0
KV	133688	zelená	Vojkovice – Damická silnice	3,0
KV	133700	zelená	Žlutice – Verušice – Žlutice (okružní cesta)	7,0
KV	133701	zelená	Zemská stezka - Kyselka	5,5
KV	133948	zelená	Meluzína – Stráž nad Ohří	11,5
CH	179242	zelená místní	Cheb – Cheb (okružní trasa)	5,0
KV	179245	zelená místní	Hotel Živř – Jelení CZ/D	9,0
KV	179246	zelená místní	Rotava – Rotavské varhany – Rotava (okružní trasa)	6,7
CH	146650	žlutá	U pískovny - Ostroh	4,0
CH	146654	žlutá	Dolní Žandov – Pod Dylení	7,0
CH	146655	žlutá	Hvězda – Lázně Kynžvart	9,1
CH	146658	žlutá	Pod Počáteckým vrchem - Kraslice	6,5
CH	146672	žlutá	Bašusova cesta – Pod Popravčí loukou	3,0
CH	146673	žlutá	Mariánské Lázně – Podhorní vrch – Dolní Kramolín	17,6
CH	146684	žlutá	Horní Paseky – Háj - Doubrava	15,0
CH	146687	žlutá	Velký Luh – Neuhaus, odb.	2,5
CH	146694	žlutá	Mariánské Lázně – Tři Sekery - Kajetán	15,5
CH	146697	žlutá	Hazlov- Ostroh - Dubina	11,3
CH	146703	žlutá	Horní Hraničná – Bříza, rozc.	5,5
CH	146704	žlutá	Lipová u Chebu – Mýtina CZ/D	6,7
CH	146713	žlutá	Bílý Halštrov, pramen – Hraniční mezníky	6,0
CH	146717	žlutá	Lomnička – Plesná CZ/D	4,0
CH	146719	žlutá	Aš – Nové Domky CZ/D	4,5
CH	146723	žlutá	Královské Poříčí – Bernard – Královské Poříčí	4,0
CH	146727	žlutá	Oloví – Nad kaplí	3,0
CH	146730	žlutá	Dolní Ovčín – Bývalý Neuengrün CZ/D	1,5
CH	146734	žlutá	Přehrada Skalka – Zelená hora u Chebu	6,5
CH	146735	žlutá	Kynšperk nad Ohří – Velká Halič	13,5
KV	146621	žlutá	Pod Skalkami skřítků – Bučina, rozhl. - Kyselka	7,3
KV	146634	žlutá	Plešivec – Abertamská zatáčka	6,5
KV	146644	žlutá	Abertamy - Pstruží	3,0
KV	146652	žlutá	Oldřišský vrch – Pod skálami	3,5
KV	146656	žlutá	Loket – Horní Slavkov	8,5
KV	146657	žlutá	Rozc. Pod Favoritem – Pod Rotavskou myslivnou	6,8
KV	146659	žlutá	Sokolov, žst. – Horní Slavkov	28,6
KV	146660	žlutá	Nová Role – U Kobelce	2,5
KV	146661	žlutá	Nejdek – Velký Rybník - Karlovy Vary	26,0
KV	146662	žlutá	Nejdek – Bývalé Mlýnské chalupy	11,5
KV	146663	žlutá	Potůčky – Nové Hamry	23,0
KV	146665	žlutá	Merklín – Střední Kaňf - Merklín	7,7
KV	146667	žlutá	Svatošské skály - Cihelny	3,5
KV	146668	žlutá	Karlovy Vary–Hůrky–Karlovy Vary (okružní trasa)	12,5
KV	146669	žlutá	Jáchymov – Boží Dar	8,0
KV	146671	žlutá	Radošov - Klínovec	22,5
KV	146681	žlutá	Pila – Šemnická skála	9,0
KV	146682	žlutá	Pod Starým Sedlem - Dvory	5,0
KV	146691	žlutá	Teplá, klášter – Teplá, žst.	2,0
KV	146692	žlutá	Žlutice – Nevdek - Vladaf	9,5
KV	146693	žlutá	Tatrovice - Chodaublick	1,5
KV	146701	žlutá	Bublava – Pod Kamenáčem	1,5
KV	146702	žlutá	Kraslice – Bývalé Mlýnské chalupy	11,5
KV	146710	žlutá	Jáchymov – Nové Město	7,2
KV	146716	žlutá	Záhořice - Chyšce	6,0
KV	146736	žlutá	Lanovka na Klínovec – Jáchymov - Popov	6,5
CH	189262	žlutá místní	Cheb – Cheb (okružní trasa)	10,5
CH	189263	žlutá místní	Nad rybníky – Starý Hrozňatov – Nad rybníky	7,0
KV	189265	žlutá místní	Žlutice - Záhořice	4,5
CH		žlutá	Nad Rybníčky – Krásná Lípa, vodní nádrž – Krásná Lípa, židovský hřbitov	1,5

CYKLOTRASY KČT V KARLOVARSKÉM KRAJI

stav k 21. 8 . 2018

Trasa KČT	Trasa	Km
6	Slapany (CZ/D) - Cheb - Sokolov - K.Vary - Lužný	100
23	Cheb - Kraslice - H.Blatná - Boží Dar - Nástup	101
35	Podbořanský Rohozec - Žlutice - Manětín	39
36	Broumov - Cheb	44
39	Karlovy Vary (DN) - Bochoř - Žlutice - Chyše - Poustky	60
306	Klášteř Teplá - Loučky	5
352	Klášteř Teplá - Heřmanov - Úterý	11
361	Klášteř Teplá - Mrázov - M. Lázně - Stará Voda - Mýtina - Slapany	4
361A	Palič - Nový Svět - Liščí farma	5
362	Loket - Horní Slavkov - Bečov nad Teplou - Chodov - Teplá - Klášteř Teplá	36
604	Kynšperk, Dobroše - Tuřany - Salajna + Klimentov - Hamníky	14
2000	Pernink - N. Hamry - Rolava	20
2002	Potůčky - Milov - Myslivny - Abertamy	21
2002A	Milov, sever - Podlesí	4
2002B	Abertamská silnice - Švýčárna - Abertamy(rozc.)	4
2004	Český Mlýn - Milov - Háje - Bludná - Abertamy	14
2005	Boží Dar - Neklid - Suchá - Jáchymov - Horní Ždár - Ostrov (staré nám)	19
2005A	Jáchymov - (lanovkou) - Klínovec	7
2008	Č. Mlýn - Boží Dar	11
2009	Potůčky - N. Hamry - Nejdek - N. Role - Karlovy Vary (DN)	36
2009A	Nová Role - N.Role, zastávka	3
2011	Vojkovice - Květnová - Vykmánov - Suchá - Nad Suchou	23
2012	Vintřov - Chodov - Nová Role	25
2016	Loket - Jimlíkov - Nová Role	13
2016A	Smolnická výsypka - Božičany - Jimlíkov	3
2017	K.Vary (DN) - Horní Slavkov - Sokolov	33
2019	Březová u Sokolova - Čistá - Nová Ves - Bečov nad Teplou	23
2021	Kozihorská - Na Kozích hřbetech - Loket	7
2022	Třidomí - Milíře - Krudum - Lobzecké údolí	7
2023	Mohelno - Dyleň, rozc. - D.Žandov - Úbočí - Horní Lazy	22
2026	K.Vary, KOMÉ - Březová - Hlinky - Chodov u Bečova	22
2026A	Hlinky - Varhany u Hlinek - U Rozcestí	3
2030	Staré Sedlo - Vítkov - Koupaliště Michal	6
2034	Kolová - Číhaná - Toužim	19
2043	Nancy rozc. - Stříbrná - Rotava - Jindřichovice - Vřesová	27
2043A	Mezihořská - Horní Rozmyšl - Dolní Nivy	6
2044	Rolava CZ/D - Přebuz - Jindřichovice - Dolní Nivy - Lomnice - Sokolov žst	32
2045	Kraslice - Smolná - Favorit	13
2056	Starý Hrozňatov (CZ/D) - Podhrad	8
2057	Hranice (CZ/D) - Aš - Polná - Ostroh - Skalka u Chebu	39
2057A	Drahov - Seeberg - Dvůr	2
2058	Krásňany (CZ/D) - Trojmezí - Újezd - Aš	20
2059	Nad Peklem (rozc.) - Krásná - Podhradí - Doubrava	12
2060	Aš - Háj - Vernéřov - Horní Paseky - Bed Brambech - Plesná	14
2061	Vernéřov - Dolní Paseky - Podhradí	6
2062	Doubrava (CZ/D) - Horní Paseky - Výhledy	12
2063	Mokřiny (rozc.) - Kančí údolí - Dubina - Pomezná - Klest (rozc.)	24
2064	Skalka (bus) - Dolní Ovčín - Hazlov - Táborská (rozc.)	5
2065	Vojtanov - Hazlov - Polná - Kančí údolí	9
2066	Polná - Libá - Dubina (CZ/D)	8
2067	Libá, hranice - Libá - Hůrka - Lužná u Ostrohu	7
2068	Alej Svobody - Velká Hleďsebe - Plánská Huť	12
2068A	Liskovec - Valy - M.Lázně (Viktorka)	6

Trasa KČT	Trasa	Km
2069	Na Enklávě - Tři Sekery - Drmoul	6
2070	Cheb - Podhrad - Dřenice - Nebanice	16
2073	Krajková - Horní Studenec - Dolní Rotava - Šindelová	21
2074	Jindřichovice - Oloví - Krajková - Habartov - Dasnice	24
2129	Mýtina (CZ/D) - Lipová - Okrouhlá - Úbočí	20
2130	Velký Luh - Křižovatka - Milhostov	10
2132	Luby (CZ/D) - Luby - Kopanina - Nebanice	25
2133	Skalná - Třebeň - Doubí	10
2134	F. Lázně - Žirovnice - Skalná	7
2135	Slatina (CZ/D) - Stará Voda - Lázně Kynžvart - Prameny - Krásno	36
2136	Kynšperk n.O. - Kolová - Lazy - Kladská	22
2137	Mohelno - Slatina (CZ/D) - Tři Sekery - Drmoul - Mariánské Lázně	23
2138	M.Lázně (Krakonoš) - Vlkovice - Buchtál	11
2138A	Buchtál - Martinov	5
2139	M.Lázně (Krakonoš) - Nimrod - Prameny	11
2140	Mariánské Lázně - Potok Rota	8
2142	Mariánské Lázně - Kladská	7
2152	Valeč - Lubenec - Tis u Blatna	19
2164	Cheb - Horní Pelhřimov - Horní Hraničná - Pomezí nad Ohří	9
2164A	Horní Hraničná - Pechtnersreuth	2
2177	Cheb (žst) - Pelhřimov - Bismarckova rozhledna	8
2178	Sokolov - Krajková - Mlýnská - Kraslice (CZ/D)	35
2179	F.Lázně - Tršnice - Milhostov - Úžlabí - Hrádek - Hartenberg - Dolina	28
2180	Luby (žst) - Libocký Důl - Studenec - Oloví	18
2183	Otročin - Prachomety - Bezvěrov - Manětín	31
2198	Velichov - Ostrov - Hroznětín - Cihelna - Perník - H. Blatná - Potůčky	56
2201	Zadní Chodov - Trstenice - Panský pramen	11
2212	Klášteř Teplá - Křepkovice	3
2227	K.Vary, u KV Arény - Jenišov - Chodov	11
2228	S.Role, žst - Jenišov - Loket u lávky	11
2232	Bečov - Útvina - Toužim - Buč - Nečtiny (PL)	39
2233	Teplá - D. Voda - Nežichov - Buč - Radyně - Bochoř - Březina	52
2243	Cheb - Pomezí (CZ/D)	8
2245	Kolová - Kynšperk n.O. - Dobroše	3
2247	Kynšperk n.O. - Kamenný Dvůr - Stědra - U Trojice	5
2248	Tuřany - Mokřina - Kostelní Bříza - Kamenice - Březová	20
2249	Valeč - Březina - Žalmanov - Dubina - Bor, rozc	41
2249A	Dlouhá Lomnice - Horní Tašovice, rozc.	4
2253	Mariánské Lázně - Lázně Kynžvart, léčebna - L.Kynžvart, žst.	11
2253A	L.Kynžvart, nám. - Kynžvartské kyselky	2
2254	Králův Kámen - Lazy	10
2257	Podhora - Hájovna (rozc.)	4
2266	Doubí - Potočiště - Odrava - Mostov	8
2278	Toužim - Bohuslav - Žlutice - Rabštejn n.S.	37
2284	Mariánské Lázně - Závíšín - Poutnov - Tisová - Bečov nad Teplou	29
3001	Vojkovice - Krásný Les - H.Hrad rozc.	9
3002	Meluzína - Kupa - H.Hrad, rozc. - Stráž	15
3005	Lužný, rozc. - Malý Hrzín - Srní - Kupa, rozc.	10
https://www.kr-karlovarsky.cz/cyklo/cyklotrasy/Stranky/cyklotrasy.aspx		





LYŽAŘSKÉ TRASY KČT V KARLOVARSKÉM KRAJI k 30. 9. 2018

Trasa KČT	Trasa		Km
KLM	Krušnohorská lyžařská magistrála	https://mapy.cz/s/2lmJz	41
Lyžařské areály	Božídarsko a Mariánská	https://mapy.cz/s/2lmUw	105
	Pernink - H. Blatná - Abertamy - Potůčky	https://mapy.cz/s/2lmVh	84
	Nejdecko	https://mapy.cz/s/2lmVS	58
	Kraslicko	https://mapy.cz/s/2lmWK	55
	Mariánskolázeňsko	https://mapy.cz/s/2lmZL	45
	Lubsko	https://mapy.cz/s/2lmX6	33
	Ašsko	https://mapy.cz/s/2lmXM	48
http://gis.kr-karlovarsky.cz/klm/			
Ostatní lyžařské areály bez značení KČT	Březová - Kamenice – Rovná (Sokolovsko)	https://mapy.cz/s/2lmYy	
	Olšová Vrata (Karlovarsko)	https://mapy.cz/s/2ln1Q	
	Český les - sever (Mariánskolázeňsko)	https://mapy.cz/s/2ln07	



NAUČNÉ STEZKY V KARLOVARSKÉM KRAJI

stav zjištěný k 30. 9. 2018

OKRES CHEB

Ašsko a Chebsko

Poohří (Chebsko - Cheb)
Okolí hradu Seeberg (Chebsko - Poustka)
Komorní hůrka (Chebsko - Komorní dvůr)
SOOS (Chebsko - Nový Dvůr)
Lubsko (Chebsko - Luby a okolí)
PR Ratsham - Libsko (Chebsko)
Na cestě k trojstátí (Chebsko, Hranice)
Stebnický potok (Chebsko, Lipová u Chebu)
Lomnička (Chebsko, Plesná)
NS Goethova skalka (Aš-Hazlov)
NS Podhradí (Podhradí)
Plesná – Bad Brambach (Chebsko, Plesná)
Údolím Halštrovského potoka (Chebsko, Doubrava)

Mariánskolázeňsko

Geologický park Mariánské lázně (Slavkovský les)
Lázeňské lesy (Slavkovský les, Mariánské Lázně)
Kynžvartské kyselky (Slavkovský les)
Kladská (Slavkovský les)
Smradoch (Slavkovský les)
Mnichovské hadce (Slavkovský les)
Siardův pramen (Slavkovský les – Mnichov)
Lesnická NS Dyleň (Chebsko, Vysoká - Dyleň)
Panský vrch a Cech sv. Víta (Drmoul)
NS Okolím Valů (Valy u Mariánských Lázní)
NS Slatina (Tři Sekery)
NS Cech sv. Víta (Drmoul)
NS Klášter Teplá

OKRES SOKOLOV

Sokolovsko

Nad rybníkem Sýkorák (Kynšperk nad Ohří)
Botanická stezka Sokolov (Zámecký park a Husovy sady)
Královské Poříčí (údolí řeky Ohře)
Lítovská výsypka (Chlum sv. Maří)
Velká krušnohorská výsypka (Lomnice)
NS Oloví
Uranová Golgota (Horní Slavkov)
Planetární stezka (Horní Slavkov; jen začátek)
Olověný Hartenberg (Hřebený)
Zaniklé obce Březovska (Slavkovský les)

Kraslicko

Stopami horníků (Kraslice a okolí)
Rotavské Varhany (Rotava)
Příroda kolem nás (Bublava)

OKRES KARLOVY VARY

Karlovarsko

Šibeniční vrch (Slavkovský les - Bečov n. T)
Lázeňskými lesy Karlovy Vary (Slavkovský les)
Stezka k přírodě (Dalovice)
Andělská Hora – Kyselka (Slavkovský les)
Doubí - Svatošské skály (údolí řeky Ohře)
Ze Staré Role do Nové Role (Krušné hory)
Za přírodou kolem úřadu Karlovarského kraje
Sportovně relaxační naučná stezka Dalovice

Toužimsko

NS sv. Blažeje (Toužimsko – Nežichov)
Vladař (Žlutice – Záhořice a Vladořice)
Stezka sovy Rozárky (Žlutice)
Skokovská stezka (Teplá – Toužim – Skoky - Žlutice)
Davidova stezka (Teplá – Branišov)
NS Vidžín – Telecí potok (Vidžín)
Cesty za pověstí (9 okruhů na Toužimsku – Bochoř, Bečov, Toužim, Žlutice, Vladař, Otročin, Chlum, Nežichov, Rabštejn)
Miniarboretum a Dendrologická NS (Lesy ČR, Lesní závod Toužim)

Ostrovsko

Jáchymovské peklo (Krušné hory, Jáchymov)
Radonová stezka (Krušné hory, Jáchymov)
Ježíškova cesta (Krušné hory, Boží Dar)
Blatenský příkop (Krušné hory, Boží Dar)
Božídarské rašeliníště (Krušné hory, Boží Dar)
Vysoká pec – Rudné (Krušné hory, Vysoká Pec)
Hamerská stezka (Krušné hory, Nové Hamry)
NS Ruperta Fuchse (Krušné hory, Nové Hamry)
Karlova stezka (Krušné hory, Nové Hamry – Jelení)
Alexandra Wüsta (Krušné hory, Abertamy)
Hřebečná – Rýžovna (Krušné hory, Abertamy)
17 Abertamských zastavení (Krušné hory, Abertamy)
Horská NS Abertamy – Plešivec (Krušné hory, Abertamy)
Horská NS Potůčky (Krušné hory, Potůčky)
Horní Blatná - Vlčí jámy (Krušné hory, Horní Blatná)
Horská NS Merklín (Krušné hory, Merklín)
Zámecká zastavení (zámecký park Ostrov)
Obora Hájek (lesní obora Hájek)
Nejdecká naučná stezka (Krušné hory, Nejdek)
Okolím Horního hradu (Krušné hory, Horní hrad)
Ostrovsko a hornictví (Ostrov)
Borecké rybníky (Ostrov)
Montánní krajina Krušných hor (Krušné hory, Jáchymov)
Po starých cestách okolo Ostrova (Krušné hory, Ostrov)

**Víte o naučné stezce v Karlovarském kraji, která zde není uvedena?
Není na NS něco v pořádku, popř. máte jiný vzkaz pro zřizovatele stezky?**

Napište nám to na adresu: ladislav.zoubek@gymso.cz. Děkujeme.



Podmínky, výhody a možnosti členství v Klubu českých turistů

Členem Klubu českých turistů se může stát každý, kdo souhlasí se stanovami KČT a kdo se přihlásí v některém ze základních článků – odborů KČT. Každý člen KČT platí roční příspěvek, jehož výši určuje mateřský odbor KČT. Členství v Klubu nabízí řadu možností, ale také zavazuje. Člen odboru KČT by neměl být ve svém městě anonymní osobností, vkládá do členství nejen členský příspěvek, ale také nemalou část svého volného času, soukromí i dobrovolné práce. Vyžádejte si u předsedy nejbližšího odboru KČT stanovy Klubu českých turistů a další informace o činnosti.

Staňte se také součástí Klubu s tradicí od roku 1888.

EUROBEDS

Každý člen obdrží členský průkaz, s nímž může uplatnit slevy na poskytnuté služby nebo zakoupené zboží u smluvních partnerů systému EUROBEDS.

Mapy KČT

Každý člen s platným průkazem může nakupovat turistické mapy vydávané Klubem českých turistů se slevou cca 25 % z běžné prodejní ceny. Mapy se slevou je možné získat přímo u vydavatele – společnosti TRASA v Praze 13, v turistickém infocentru v Praze 2, u regionálních prodejců a v některých oblastních sekretariátech KČT. Je možno si je objednat také v e-shopu na www.trasa.cz

Slevy na ubytování

Na základě předložení členského průkazu KČT se zaplaceným členským příspěvkem (s vyznačením platnosti) je poskytována sleva na ubytování při turistické činnosti ve výši 30 až 70 Kč na osobu a noc ve vybraných ubytovacích objektech na území ČR a na chatách ŮTK a Naturfreunde v Rakousku, chatách Fichtelgebirgsvereinu v Německu – Bavorsku a na chatách KST na Slovensku. Seznam chat v Česku a na Slovensku je uveden v příloze informační brožurky nového členského průkazu (karty), seznam chat v Rakousku a Německu je uveden na www.eurobeds.cz.

Slevy na startovním

Většina organizátorů turistických akcí pro veřejnost poskytuje slevy na startovním členům KČT, kteří se prokáží platným průkazem.

Slevy na dopravu

Slevy při nákupu některých IN karet jsou poskytovány přímo při pořízení (obnově) karet na vybraných pokladnách Českých drah. KČT dotuje všem svým členům nákup kilometrické banky ČD (max. 2 sešitky za rok).

Slevy na služby a zboží

V řadě míst ČR nabízejí členům KČT slevu na poskytované služby a zboží v rámci slevového systému EUROBEDS. Jedná se především o slevy na ubytování, na vstupné a na nákup turistického vybavení.

Slevy na vstupné do objektů Národního památkového ústavu

Národní památkový ústav poskytuje členům KČT slevu z plného vstupného do všech zpřístupněných památkových objektů – hradů, zámků a dalších památek.

Věrnostní systém SPHERE CARD

KČT uzavřelo smlouvu o zapojení do věrnostního systému SPHERE CARD, jehož 10.000 slev mohou využít členové KČT s členským průkazem. Loga EUROBEDS a SPHERE CARD umožní využívat slevy po dobu členství v KČT.

Strukturované členství v KČT

Členové KČT si mohou sami zvolit rozsah členských výhod, podle typu členství.

- Základní členství zahrnuje úrazové pojištění člena, slevu na dopravu, slevy na startovním, slevy na mapy KČT, slevy na služby a zboží, slevy NPÚ a poskytování příspěvku na ubytování
- Rozšířené členství obsahuje navíc zlevněné roční předplatné časopisu TURISTA (10 čísel ročně) a slevu 50 % na konkrétní turistické oblečení nebo vybavení

- Top členství obsahuje navíc konkrétní turistické vybavení, jednu mapu dle vlastního výběru, turistického průvodce a další praktické dárky od našich partnerů.

Podle typu členství jsou odpustřovány členské příspěvky.

Společné členství v KČT a v Alpenvereinu.cz

Při přihlášení k ročnímu členství v české pobočce rakouského horského spolku ALPENVEREIN si můžete zvolit společné členství v obou spolcích s výhodou pro členy KČT (stávající i nově přihlášené). Členství v Alpenvereinu lze získat na 80 prodejních místech (např. v prodejnách Hudy sport) nebo na www.alpenverein.cz. Součástí členství je i velmi výhodné pojištění pobytu v horách po celém světě, slevy na alpských chatách a další výhody. **Sleva na členských příspěvcích KČT v tomto případě činí 80 Kč.**

Úrazové pojištění na akcích a při činnostech KČT

Klub českých turistů je od 24. 4. 2014 členem Českého olympijského výboru a ten má uzavřené úrazové pojištění všech sportovců, tedy i členů KČT. Úrazové pojištění, které má ČOV uzavřeno s pojišťovnou Kooperativa, Vienna Insurance Group, se vztahuje na úrazy, vzniklé při účasti na organizované turistické akci, nebo při turistické činnosti (např. při obnově turistického značení). Během organizovaných akcí jsou pojištěni nejen všichni členové KČT, ale také účastníci – nečlenové. Členové KČT jsou pojištěni také při organizované dopravě na turistickou akci.

A TO NEJDŮLEŽITĚJŠÍ..... SEBEREALIZACE

- ✓ využijte účelně vlastní, organizační schopnosti, dovednosti i volný čas pro potřeby svého odboru, města i k vlastnímu uspokojení,
- ✓ získejte kvalifikaci značkáře a podílejte se na obnově a údržbě turistického značení,
- ✓ zapojte se do plnění pestré řady tematických i výkonnostních odznaků v KČT,
- ✓ získejte potřebnou kvalifikaci a sami zkuste organizovat a vést turistické výlety pro další členy nebo turistické akce pro veřejnost,
- ✓ využijte možnosti být volen(a) do orgánů KČT nebo ovlivňovat směr vývoje činnosti odboru jako člen,
- ✓ zpracujte své vlastní materiály pro turistickou veřejnost a cestovní ruch, které propagují Vámi oblíbená místa (odbory KČT vyhledávají prostředky na tisk nebo výrobu),
- ✓ možnost podílet se na průvodcovských službách na objednávku měst nebo informačních center,
- ✓ a další.

Vítejte mezi námi

Naše sběratelské vášně





Bezpečnost na turistických značených trasách

Příroda je naším společným bohatstvím. Měla by proto i nadále zůstat volně přístupná a při dodržení nutných pravidel pohybu v ní, i pravidel ochrany přírody, sloužit všem k rekreaci a turistickému i sportovnímu využití. Klub českých turistů se zamýšlí nad bezpečností turistů při různých druzích přesunu (pěších, lyžařů, cykloturistů a dalších) na společných trasách tak, aby se ani jedna skupina turistů necítila ohrožena. KČT nepřísluší legislativní řešení, ale přichází s výzvou ke vzájemné ohleduplnosti a ve spolupráci s Českým olympijským výborem, BESIPem a dalšími organizacemi vytvořil tento

Kodex pro společné užívání turistických tras

SPOLEČNÝ KODEX VŠECH TURISTŮ

1. Základním pravidlem je ohleduplnost k ostatním uživatelům cest i k přírodě.
2. Mysli na to, že při kolizi jsme všichni zranitelní.
3. Při nasazených sluchátkách hůře vnímáš zvuky z okolí, buď proto ostražitější.
4. Pro zastávky a odpočinek zvol místo mimo cestu.
5. Své odpadky odnes s sebou.
6. Chraň značení tras, upozorni na jejich závady.
7. Do přírody vyrazíme všichni relaxovat a nikoli se hádat a rozčilovat.

KODEX PĚŠÍHO TURISTY

1. Na společných cestách ponech projíždějícím cyklistům volný pruh k projetí.
2. Mysli na to, že při kolizi jsme všichni zranitelní.
3. Při chůzi sleduj provoz před sebou i za sebou a upozorni ostatní ve skupině na průjezd cyklistů nebo lyžařů.
4. Dej cyklistovi nebo lyžaři signál, že o něm víš.
5. Nevstupuj do lyžařské stopy.
6. Hlídej své děti a psy, aby nevběhli náhle cyklistovi pod kolo či do lyžařské stopy.

KODEX CYKLISTY

1. Nejezdí po cestách, které jsou označeny jako zakázané pro cyklisty.
2. Nauč se ovládat své kolo, kontroluj svoji rychlost a nepřeceňuj svoji technickou a fyzickou zdatnost.
3. Vždy upozorni v dostatečném předstihu ostatní uživatele cesty o svém úmyslu je předjet, aby mohli včas zareagovat.
4. Při míjení pěších turistů sniž rychlost.
5. Nevjížděj do lyžařské stopy.

KODEX LYŽAŘE

1. Pokud není na cestu zakázán vstup a vjezd i ostatním turistům, vol pokud možno jiné trasy.
2. Ovládej své lyže, kontroluj svoji rychlost a nepřeceňuj svoji technickou a fyzickou zdatnost.
3. Při jízdě mimo lyžařské stopy upozorni v dostatečném předstihu ostatní uživatele cest o svém úmyslu je předjet, aby mohli včas zareagovat.
4. Při míjení pěších turistů sniž rychlost, a to zejména při jízdě z kopce.
5. Ve stopě se vyhýbej vpravo a uvolni stopu lyžaři jedoucímu z kopce.

Přejeme mnoho krásných zážitků a vzájemné ohleduplnosti při vašich cestách



ČESKO - BAVORSKÝ
GEOPARK
BAYERN - BÖHMEN

Česko-bavorský geopark je krajinným celkem v srdci Evropy, ukázkovým územím s projevy stovky milionů let trvajících geologických procesů podél významné struktury tzv. oherského prolomu (riftu). Tato příkopová propadlina je geologicky nejaktivnější oblastí Českého masivu. Ačkoliv nejmohutnější geologické projevy v ní ustaly před pěti miliony let, přetrvávající tektonika, vulkanismus, vysoký tepelný tok, vývěry termálních vod i seismická aktivita nadále lákají pozornost laiků i specialistů. Geologické jednotky lemující prolom dokumentují přes 600 milionů let starou historii Země a její neobyčejné nerostné bohatství. Karlovarský kraj leží v geoparku svojí velkou částí. Na jeho území jsou soustředěny výskyty nejružnějších hornin - od žul a rul přes vzácné reliktu zemského pláště až sopečné horniny a mocné sedimentární jednotky. Geologickou pestrost podtrhují ložiska hnědého uhlí, keramických surovin, rud a drahých kovů, výskyty vzácných nerostů, jakož i nespočetné minerální prameny a bizarní skalní útvary. Mnoho míst je chráněno jako přírodní a technické památky, největší plošnou jednotkou je Chráněná krajinná oblast Slavkovský les. Kulturně-vědecký význam krajiny utvářely světové osobnosti geologie jako Georgius Agricola, Johann Wolfgang Goethe, Kašpar Šternberk, Marie Curie-Sklodovská a další. Významné lokality geoparku na území Karlovarského kraje jsou věnovány řadě vzájemně se prolínajících témat. Zdroj: www.omks.cz; www.geopark.cz



Foto věnoval: Ivan Kletečka (Speleoskupina Guáno; www.jeskyнар.cz/guano)

Prohlídky dolu Jeroným 2019

V období od konce května do října jste opět zváni na prohlídky v zpřístupněné části dolu Jeroným v Podstrání (tzv. Starý, či Horní Jeroným). Návštěvníkům je k dispozici návštěvnické centrum u vstupu do dolu s potřebným zázemím. Sledujte webové stránky Muzea Sokolov www.omks.cz.

ŠTOLA JOHANNES – UNIKÁTNÍ PROHLÍDKA HISTORICKÉHO DOLU

Již více než 800 let trvá historie dobývání rud v Krušných horách na obou stranách česko-saské hranice. Štola Johannes se nachází v jedné z nejpozoruhodnějších rudních oblastí v České republice, kterým je skarnový revír Zlatý Kopec. Ten je i se štolou Johannes součástí společné česko-německé nominace k zápisu na Seznam světového dědictví UNESCO.

Největším dolem revíru Zlatý Kopec - Kaff byla štola Johannes. Jde o mimořádně zachovalý komplex historických důlních děl, ve kterém staří horníci vyrazili podzemní komory obrovských rozměrů, jaké lze jinde ve světě vidět jen málokde. Štola Johannes vás zve do svého podzemí. V tomto historickém důlním díle za 2 hodiny projdete 500letou historií. Projděte 500 let důlní historie za dvě hodiny!

(Zdroj: <http://www.stolajohannes.cz/cs/>)



DŮL MAURICIUS A ŠTOLA KRYŠTOF

Štola Kryštof je jednou z nejstarších štol dolu Mauritius. Začátek její ražby spadá již do druhé poloviny 16. století a využívána byla přes 200 let. Štola se do dnešních dnů dochovala v původním stavu, a slouží tak jako názorná učebnice ražby důlních děl a dobývacích metod užívaných od 16. do 18. století.

Úvodní část štoly byla po dlouhých desetiletích znovu odkryta v roce 2008 a poblíž původního ústí byl vybudován nový kamenný portál. V roce 2014 byly ve štole dokončeny rozsáhlé zabezpečovací a díky několikaletému úsilí města Abertamy, které je vlastníkem dolu Mauritius, a Spolku přátel dolu sv. Mauritius a zejména díky finanční dotaci Evropské unie z programu Cíl 3 na podporu přeshraniční spolupráce mezi Českou republikou a Svobodným státem Sasko se tak nyní s unikátním podzemím dolu Mauritius, národní kulturní památky ČR a jedné z lokalit zařazených do nominace Hornické kulturní krajiny Erzgebirge/Krušnohoří na Seznam světového dědictví UNESCO, může seznámit i široká veřejnost.

(Zdroj: <http://www.dulmauritius.cz/cz/>)

Foto věnoval: Jan Albrecht, Spolek přátel dolu sv. Mauritius



NABÍDKA MÍSTA PRO VAŠI INZERCI

Vážení partneři v cestovním ruchu,
formou placené inzerce v našem oblastním kalendáři akcí můžete prezentovat potenciálním účastníkům turistických akcí v našem v kraji turistické zajímavosti a aktivity ve své působnosti.

Cena inzerce pro kalendář turistických akcí KČT, oblast Karlovarský kraj na rok 2020

A 5 (1/1 vnitřní strany) 1500 Kč

A 6 (1/2 vnitřní strany) 800 Kč

A 7 (1/4 vnitřní strany) 500 Kč

Předpokládaný náklad v r. 2019 - 1500 ks (všechny strany plnobarevně)

Distribuce listopad - prosinec 2019

Kromě distribuce tištěné verze mezi členy a vybraná infocentra v Karlovarském kraji poskytujeme 300 až 400 ks pro potřeby Karlovarského kraje ve stánku na Hollyday World v Praze. Kalendář je také rozeslán elektronicky ve verzi pdf oblastem KČT a na vyžádání také odborům KČT i jednotlivým turistům do celé republiky.

Pokud se rozhodnete naši nabídku využít, budete potřebovat grafiku v pdf formátu a velikosti podle požadovaného rozměru (vnitřní stránky mají okraje).

S turistickým pozdravem Zdrávi došli

Ladislav Zoubek
Klub českých turistů,
KČT, oblast Karlovarský kraj
předseda oblastního výboru
mobil: KČT 730 574 208, privat 725 729 570
e-mail: ladislav.zoubek@gymso.cz



KLUB ČESKÝCH TURISTŮ
VAŠE DOBRÁ ZNAČKA
<http://www.kct.cz>

