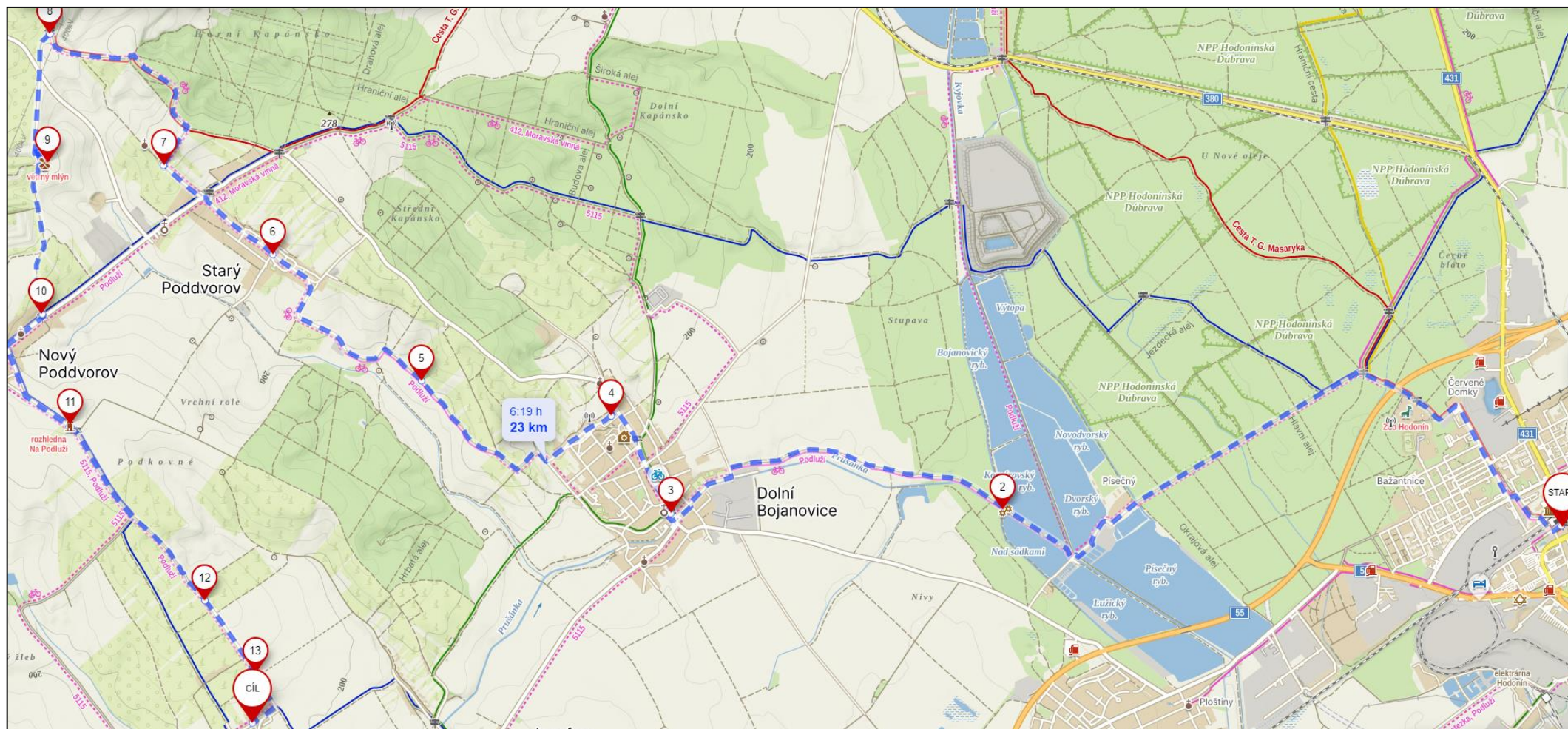


Mapa tras na 23 a 15 km: start (23 km) Hodonín, hotel Grand (7:00 – 11:30), start (6 km) Dolní Bojanovice, kulturní dům (7:30 – 12:00)



Trasa 23 km: Hodonín, Grand – Dolní Bojanovice – Starý Poddvorov, mlýn – Nový Poddvorov – rozhledna Na Podluží – Nechory

Trasa 15 km: Dolní Bojanovice, KD – Starý Poddvorov, mlýn – Nový Poddvorov – rozhledna Na Podluží – vinné sklepy Nechory